

## MODR VI 2/2 Flandern und Belgien

### Übersicht

Kat. Nr.	Münzstätte	Stückzahl
1601	Cambrai	1
1602-1651	Flandern vor 1050 1602-1609 Karolingischer Monogrammtyp – 1610-1613 Dreizeiliger ottonischer COLONIA-Typ – 1614-1622 Kirchentyp – 1623-1627 Kopftyp – 1628-1651 Andere Typen	50
1652-1662	Grafen von Flandern nach 1050	11
1663-1668	Antwerpen	6
1669-1691	Brüssel	23
1692	Raum Brüssel	1
1693-1696	Nivelles	4
1697-1700	Mons	4
1701-1711	Thuin	11
1712	Tournai	1
1713-1740	Namur	28
1741-1756	Dinant	16
1757-1764	Celles	9
1765-1773	Ciney	9
1774-1775	Fosses-la-Ville	2
1776-1840	Lüttich	66
1841-1952	Huy	113
1953-1974	Visé	22
1975-1978	Stablo	4
1979-1980	St. Trond	2
1981-1982	Bouillon	2
1983-2012	Herzöge von Niederlothringen – Herstal?	31
2013-2036	Unbestimmte Münzstätten in den Maaslanden und Wallonien	35
	<i>Flandern und Belgien gesamt</i>	<i>451</i>

MODR II	MODR VI	g	mm	h	Accession – Stückzitat – IKMK Nr.
<b>CAMBRAI</b>					
191	Kg. Otto III. (983-1002)?				
191.1	1601	1,32	20	2	1890/123. Ankauf von A. Hess, Frankfurt – Dbg. 1442; DMG 22; Häv. 182; Ilisch I 19.1. Immer dieses Stück – 18314344.
<b>FLANDERN VOR 1050</b>					
<b>Karolingischer Monogrammtyp</b>					
192	Gf. Balduin IV. (ca. 994-1035). Mst. Bergues-Saint-Winnoc				
192.1	1602	0,78	18		1892/1227. Ankauf von A. Weyl, Berlin, aus Auktion 122 – Dbg. 161; DMG 397 (dieses); Ilisch II 14.3 – 18313768.
192.1	1603	0,72	17		1904/351. Ankauf v. Krakau, Hamburg – Dbg. 161; Ilisch II 14.3 – 18313769.
195	Gf. Eustache von Boulogne (ca. 1020-1049). Mst. Lens				
195.1	1604	0,86	20	12	1892 Slg. Dannenberg (nicht im Kat. Slg. Dannenberg 1889) – Dannenberg 1887b, S. 240 Nr. 1 Taf. XIII 5 = Dbg. 1454 (dieses); Ilisch II 4.1 – 18313773.
195.1	1605	0,79	19	9	1892 Slg. Dannenberg »MS« (nicht im Kat. Slg. Dannenberg 1889) – Dannenberg 1887b, S. 240 Nr. 2 = Dbg. 1455; Ilisch II 4.2a. Immer dieses Stück – 18313856.
195.1	1606	0,86	19	6	1892/135. Fund Lodejoe Pole – AK Hess 1891 Nr. 1170; Dbg. 1455; Ilisch II 4.2b – 18313858.
197	Unbestimmte Münzstätten ca. 970-1030				
197.1	1607	0,97	18		1895/164 Fund Thurow – Kluge 2015b Fund Thurow 89; Ilisch II 1.3 – 18314206.
197.1	1608	0,86	17		1895/163? Fund Thurow? – Ilisch II 1.3 – 18313857.
197.1	1609	0,92	19		1935/54. Fund Lenz-Ilsenhof – FMP II 144:71; CNS 1.4.21:72 – 18313860.
<b>Dreizeiliger ottonischer COLONIA-Typ. Ca. 973-1040</b>					
198.1	1610	1,09			Ohne Accession – Ilisch II 24.6 – 18314207
198.1	1611	0,79			Ohne Accession – Ilisch II 24.10.1 (dieses) – 18314208.
198.1	1612	0,94			1892 Slg. Dannenberg? – Ilisch II 24.10.2 (dieses) – 18314209.
198.1	1613	0,88			1910/1326. Fund Grenzdorf – Ilisch II 24.11.1 (dieses) – 18314210.
<b>Kirchentyp. Ca. 1020-1040</b>					
199	Gf. Balduin IV. (ca. 994-1035). Mst. Brügge				
199.1	1614	0,77	18		1892 Slg. Dannenberg 61 – Dbg. 152; Ilisch II 11.5 – 18313862.
199.1	1615	0,80	20	9	1892 Slg. Dannenberg 62. Fund Lübeck – Dannenberg/Cohn 1877 Fund Lübeck 5; Dbg. 1365; Wiechmann 1996, S. 311 Nr. 25; DMG 283; Ilisch II 11.7. Immer dieses Stück – 18313864.
200	Gf. Balduin IV. (ca. 994-1035). Mst. Gent				
200.1	1616	0,78	19		Ohne Accession – Dbg. 153; Ilisch II 12.2 (dieses) – 18313865.
201	Gf. Balduin IV. (ca. 994-1035). Mst. Brügge / Gent				
201.1.1	1617	0,85	19	9	1892 Slg. Dannenberg 63 – Dbg. 1444 (dieses); Ilisch II 13.2 – 18313867.
202	Gf. Balduin IV. (ca. 994-1035). Unbestimmte Mst.				
202.1	1618	0,71	19	12	1892 Slg. Dannenberg 59 – Dbg. 148; Ilisch II 13.4. Immer dieses Stück) – 18313871.
202.1	1619	0,66	18		1892 Slg. Dannenberg 60 – Dbg. 149 (dieses); Ilisch II 13.5 – 18313872.
202.1	1620	0,64	18		1894/408. Fund Daber – FMP II 35:9; Ilisch II 13.4/5 – 18313873.
202.1	1621	0,73	18		1894/408. Fund Daber – FMP II 35:10; Ilisch II 13.5 – 18313874.
202.1	1622	0,72	19		1894/408. Fund Daber – FMP II 35:11; Ilisch II 13.4/5 – 18313875.



MODR II	MODR VI	g	mm	h	Accession – Stückzitat – IKMK Nr.
<b>Kopftyp. Ca. 1010-1050</b>					
203	Anonym. Mst. Saint-Omer				
203.1	1623	1,18	20	6	1896/221. Fund Ciechanow – Menadier 1896c Fund Ciechanow 11; FMP III 16:24; Dbg. 1755b (dieses); Ilisch II 5.1 – 18313876.
203.2	1624	0,85	18		1892/119. Fund Lodejnoe Pole I – AK Hess 1891 Nr. 36; Dbg. 1443 (dieses); DMG 284 (dieses); Ilisch II 5.3 – 18313877.
203.3	1625	0,70	18		1861 Slg. Friedländer? Aus den Incerti – zu Dbg. 1443; Ilisch II 5.8 (dieses) – 18313878.
206	Unbestimmte Münzstätte				
206.1	1626	0,59	16		Ohne Accession. Aus den Incerti – Ilisch II 1.16 – 18313879.
206.1a	1627	0,36	13		1870 Slg. Dannenberg – <i>Obol.</i> Dbg. 1266 (dieses); Ilisch II 1.12 – 18313881.
<b>Andere Typen vor 1050</b>					
207	Dreiblatt-Gruppe. Anonym um 1010/20				
207.1	1628	1,15	19		1870 Slg. Dannenberg »KM« – Dannenberg 1875 Fund Kowal 1; FMP III 59:11; Dbg. 1732; Ilisch II 17.3 – 18314211.
207.1	1629	1,07	19		1872/556. Fund Althöfchen – Friedländer 1877 Fund Althöfchen 123; FMP I 239:54; Ilisch II 17.3 – 18314212.
207.1	1630	0,95	20		1872/556. Fund Althöfchen – Friedländer 1877 Fund Althöfchen 123; FMP I 239:55; Ilisch II 17.3 – 18314213.
208	Vierblatt-Gruppe. Gf. Balduin IV. (ca. 994-1035). Ab 1010/20. Mst. Arras?				
208.1	1631	0,71	19	12	1892 Slg. Dannenberg 58 »MS« – Dbg. 146 (dieses); Ilisch II 6.7 – 18313886.
208.1	1632	0,79	18		1892 Slg. Dannenberg 64. Fund Lübeck – Dannenberg/Cohn 1877 Fund Lübeck 7; Dbg. 1366 (dieses); Ilisch II 6.8 – 18313888.
208.1	1633	0,79	19		1892 Slg. Dannenberg 65. Fund Lübeck – Dannenberg/Cohn 1877 Fund Lübeck 8; Dbg. 1367 (dieses); Ilisch II 6.11 – 18313890.
208.1	1634	0,72	17		1894/409. Fund Daber – FMP II 35:15; Ilisch II 6.8 – 18313892.
208.1	1635	0,71	17		1894/409. Fund Daber – FMP II 35:17; Ilisch II 6.8 – 18313893.
208.1	1636	0,66	17		1894/409. Fund Daber – FMP II 35:18; Ilisch II 6.8 – 18313894.
208.1	1637	0,58	17		1894/409. Fund Daber – FMP II 35:16; Ilisch II 6.8 – 18313895.
208.1	1638	0,89	19		Ohne Accession. Fund Daber? – Ilisch II 6.9 – 18313896.
208.1	1639	0,82	18		1894/573. Fund Mgowo – Dannenberg 1906 Fund Mgowo 10; FMP II 138:120; Ilisch II 6.10 – 18313897.
208.2	1640	0,92	21	3	1870 Slg. Dannenberg »KM« – Dbg. 147 (dieses); Ilisch II 13.10 – 18313898.
209	Verschiedene Typen mit entstellten oder unleserlichen Legenden ohne genauere Zuteilungen				
209.1	1641	0,79	18		1892/1274. Ankauf von A. Weyl, Berlin (Auktion 122) – Ilisch II 17.4.1 (dieses) – 18313921.
209.1	1642	1,09	18		Ohne Accession. Fund Hornikau? – FMP II 82:19; Ilisch II 17.6 – 18314350.
209.2	1643	0,73	20		Ohne Accession – Vgl. Ilisch II 17.15 – 18314352.
209.4	1644	0,67	17		1892/1271. Ankauf von A. Weyl, Berlin (Auktion 122) – Ilisch II 1.18 – 18313923.
209.4	1645	0,65	17		1892/1271. Ankauf von A. Weyl, Berlin (Auktion 122) – Ilisch II 1.18 – 18313927.
209.4	1646	0,61	17		1892/1271. Ankauf von A. Weyl, Berlin (Auktion 122) – Ilisch II 1.18 – 18313929.
Unbestimmte Typen des Fundes von Achêne. Anonym. Vor 973?					
Für diese in MODR II noch nicht berücksichtigten und dort als 209.6 anzuschließenden Typen gibt es noch keine Bestimmungsvorschläge. Zum Fund Achêne s. auch Nr. 1776-1788, 1842-1913.					
209.6	1647	0,88	21		2024/97. Geschenk Münzhandlung F. R. Künker, Osnabrück – 18313681.
209.6	1648	0,84	21		2024/98. Geschenk Münzhandlung F. R. Künker, Osnabrück – 18313682.
209.6	1649	0,94	20		2024/99. Geschenk Münzhandlung F. R. Künker, Osnabrück – 18313683.
209.6	1650	0,92	21		2024/100. Geschenk Münzhandlung F. R. Künker, Osnabrück – 18313684.
209.6	1651	0,90	20		2024/101. Geschenk Münzhandlung F. R. Künker, Osnabrück – 18313738.



1623



1624



1625



1626



1627



1628



1629



1630



1631



1632



1633



1634



1635



1636



1637



1638



1639



1640



1641



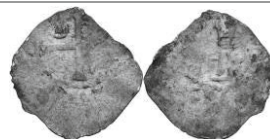
1642



1643



1644



1645



1646



1647



1648



1649



1650



1651

MODR II	MODR VI	g	mm	h	Accession – Stückzitat – IKMK Nr.
<b>GRAFEN VON FLANDERN NACH 1050</b>					
211	Gf. Robert I. der Friese (1071-1093)				
211.1	1652	0,59	18	9	1905/505. Fund Liesborn – Engels 1905 Fund Liesborn 12; Dbg. 1988; DMG 285; Ilisch II 13.16 (immer dieses Stück) – 18275589.
211.2	1653	0,60	19	12	1905/506. Fund Liesborn – Engels 1905 Fund Liesborn 13a; Ilisch II 13.17 (immer dieses Stück) – 18275590.
211.2	1654	0,63	18	12	1905/506. Fund Liesborn – Engels 1905 Fund Liesborn 13b; Ilisch II 13.17.1 (immer dieses Stück) – 18299264.
212-215	Gf. Robert II. von Jerusalem (1093-1111). Mst Arras				
212.1	1655	0,58	17	3	1905/507. Fund Liesborn – Engels 1905 Fund Liesborn 11a; DMG 286; Ilisch II 6.14 (immer dieses Stück) – 18299250.
212.1	1656	0,57	18	3	1905/507. Fund Liesborn – Engels 1905 Fund Liesborn 11b; Ilisch II 6.14.1 (immer dieses Stück) – 18299259.
215.1	1657	0,52	15	3	Ohne Accession (nach 1894) – Dbg. 157; Ilisch II 13.20 (Abb.) – 18314362.
216	Gräfin Clementia. Regentin 1096-1100. Mst Ypern				
216.1	1658	0,52	17	6	1905/508. Fund Liesborn – Engels 1905 Fund Liesborn 14; Ilisch II 8.4 (immer dieses Stück) – 18299273.
218-219	Erste Hälfte 12. Jahrhundert. Flandern oder Brabant				
218.6	1659	0,54	15		1879 Slg. Grote – 18314348.
218.6	1660	1,01			Ohne Accession – 18313949.
218.6	1661	0,67			Ohne Accession – 18313954.
Nr. 1659-1661 stellen Einzeltypen dar, für die sich keine Belegzitate finden ließen und die in MODR II nicht enthalten sind. Ihre Einreihung an dieser Stelle ist als vorläufig zu betrachten.					
219.1	1662	0,83	14		1891/? Aus estnischem Fund – Menadier 1893e, S. 88; Dbg. 1942 (dieses); Ilisch II 15.8 – 18313955.
<b>ANTWERPEN</b>					
220	Anonym nach karolingischem Typus (Säulenkirche). Vor 1050				
220.2	1663	1,14	17	6	1895/449. Ankauf von H. Grote – Ilisch II 26.2.1 (dieses) – 18314383.
220.2	1664	1,16	19	6	1901/724. Fund Danzig-Ohra – FMP II 58:2; Dbg. 1791; Ilisch II 26.2 – 18314384.
221	Anonym nach karolingischem Typus (Säulenkirche). Nach 1050				
221.1.1	1665	0,82	17	3	1892/109. Ankauf von A. Hess, Frankfurt – Ilisch II 26.3 – 18314385.
221.1.1	1666	1,06	17	3	1892/108. Ankauf von A. Hess, Frankfurt – zu Ilisch II 26.3 – 18314386.
221.1.1	1667	0,87	17	3	1911/599. Russischer Fund (Kube) – Ilisch II 26.3.1 – 18314387.
222	Kg. Heinrich V. (1106-1125)				
222.1	1668	1,00	18	3	Ohne Accession (Fund Erweteghem?) – Ilisch II 26.5 – 18314388.
<b>BRÜSSEL</b>					
223	Kg. Otto III. (983-1002)				
223.2	1669	0,95	19		1892 Slg. Dannenberg 56 »MS«. Fund Plonsk – Dannenberg 1873 Fund Plonsk 2; FMP III 117:52; Dbg. 142b (dieses); Ilisch II 22.10 – 18314381.
223.2	1670	0,97	12		1892/244. Fund Hornikau – Dbg. 142a; FMP II 82:22; Ilisch II 22.11 – 18314390.
223.2	1671	0,35	16		1892/244. Fund Hornikau – <i>Fragment</i> . FMP II 82:21; Ilisch II 22.9 – 18314391.
223.2	1672	0,99	20		1920/455. Von der Münzhandlung Ball/Grunthal, Berlin, als Entgelt für Münzbestimmungen – Ilisch II 22.9.1 – 18314392.
223.2	1673	0,96	18	12	1924/192. Fund Vossberg – Dannenberg 1884 Fund Vossberg 17; DMG 289 (dieses); Ilisch II 22.9 – 18314393.
223.2	1674	0,77	18		1927/671. Ankauf von Herrn v. Drachenfels – Ilisch II 22.11 – 18314394.

MODR II	MODR VI	g	mm	h	Accession – Stückzitat – IKMK Nr.
223.2	1675	0,65	17		Ohne Accession – Ilisch II 22.11/12 – 18314395.
223.2	1676	0,89	19		Ohne Accession – zu Dbg. 142; zu Ilisch II 22.9 – 18314399.



1652



1653



1654



1655



1656



1657/36399



1658



1659



1660



1661



1662



1663



1664



1665



1666



1667



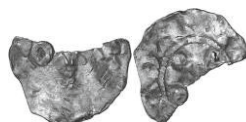
1668



1669



1670



1671



1672



1673



1674



1675



1676

MODR II	MODR VI	g	mm	h	Accession – Stückzitat – IKMK Nr.
224	Nach dreizeiligem Kölner Typ, ca. 996-1010 K. Otto III. (996-1002) und Kg. Heinrich II. (1002-1014)				
Bildtyp: Rs. Kreuz ohne Winkelfüllungen					
224.1.1	1677	1,23	19		1896/223. Fund Ciechanow – Menadier 1896c Fund Ciechanow 15 (Münsterbil- sen?); FMP III 16:65; Dbg. 276; Häv. 183; Ilisch II 22.2.1 – 18314216.
224.1.1	1678	1,23	19		1903/573. Fund Altranft – Dbg. 276; Häv. 183; Ilisch II 22.2.1 – 18314217.
224.1.1	1679	1,00	18		1910/1325. Fund Grenzdorf – Dbg. 276; Häv. 183; Ilisch II 22.2.1 – 18314219.
224.1.2	1680	0,97	19		1881/12. Fund Dombrowo – Friedländer 1882a, S. 12-13; FMP II 32:160; Dbg. 1441; Häv. 184; Ilisch II 22.7 – 18314401.
224.1.2	1681	0,71	20		Ohne Accession – Dbg. 1441; Häv. 184; Ilisch II 22.7 – 18314402.
Bildtyp: Rs. Kreuz mit Winkelfüllungen					
224.2	1682	1,12	21		1869/282853. Fund Farve – Friedländer/Müllenhoff 1850 Fund Farve 39 Taf. I 6; Wiechmann 1995, S. 497 Nr. 3793; Dbg. 905 (»KM«); Ilisch II 22.3 – 18313767.
224.2	1683	1,09	20		1870 Slg. Dannenberg »KM« – Dbg. 905b; Ilisch II 22.4 – 18313766.
224.2	1684	1,19	20		1872/556. Fund Althöfchen – Friedländer 1877 Fund Althöfchen 52; FMP I 239:53; Dbg. 905b; Ilisch II 22.4 – 18312901.
224.2	1685	1,24	20		1892 Slg. Dannenberg 824 – Dbg. 905; Ilisch II 22.3 – 18313765.
224.2	1686	1,03	20		1894/419. Fund Daber – FMP II 35:20; Dbg. 905; Ilisch II 22.3 – 18313764.
225	Bruocsella-Schriftkreuztyp. »Otgerus«. Ca. 1040-1090?				
225.1	1687	0,86	18		1873 Slg. v. Gansauge – Dbg. 141; Ilisch II 22.15 – 18314403.
225.1	1688	0,90	18		1879 Slg. Grote – Dbg. 141; DMG 290 (dieses Stück); Ilisch II 22.15 – 18244402.
225.1	1689	0,95	18		1879 Slg. Grote – Dbg. 141; Ilisch II 22.15 – 18314404.
225.1	1690	0,93	19		1892 Slg. Dannenberg 54 – Dbg. 141; Ilisch II 22.15 – 18314405.
225.1	1691	0,77	19		1892 Slg. Dannenberg 54 – Dbg. 141; Ilisch II 22.15 – 18314406.

## Münzstätte(n) im Raum Brüssel. Nivelles?

226	Otgerus-Serie. Ca. 1050-1080				
226.5	1692	0,49			1892/238. Fund Hornikau – <i>Fragment</i> . Menadier 1891, S. 234, Abb. 2; FMP II 82:24; Dbg. 1242; CNG 20.7; Ilisch II 23.10 – 18260578.

## NIVELLES

229	Anonyme Gertrudispfennige nach Otgerus-Typus. Um 1040				
229.2	1693	0,79	19	1	1873 Slg. v. Gansauge »KM« – DMG 398 (dieses); Dbg. 144; Ilisch II 25.3 – 18314581.
229.2	1694	0,96	18	3	1879 Slg. Grote – Dbg. 144; Ilisch II 25.3 – 18314582.
229.2	1695	1,02	18	12	1892 Slg. Dannenberg 57 »MS« – Dbg. 144; Ilisch II 25.3 – 18314583.
229.2	1696	0,95	19	9	1892 Slg. Dannenberg 57– Dbg. 144; Ilisch II 25.3 – 18314584.
Nr. 1693-1696 wahrscheinlich, wie von Ilisch (II, S. 152) vermutet, aus dem belgischen Fund von Betekom.					

## MONS

232	Gf. Reginar V. von Hennegau (1013-1030)				
232.1	1697	1,03	19	6	1892 Slg. Dannenberg 66 – Dbg. 162b; Ilisch II 20.2 – 18314301.
232.1	1698	0,97	19	3	1892/920. Fund Runowo – Dbg. 162; Ilisch II 20.2 – 18314302.
232.1	1699	0,94	19	9	1894/194. Fund Lodejnoe Pole I – AK Hess 1891 Nr. 41; Dbg. 162; DMG 287 (dieses); Ilisch II 20.2 – 18244197



MODR II	MODR VI	g	mm	h	Accession – Stückzitat – IKMK Nr.
232.1a	1700	0,37	14		1894/195. Fund Lodejoe Pole I – <i>Obol.</i> AK Hess 1891 Nr. 43; Dbg. 1458 (dieses); Ilisch II 20.3 – 18314303.



1677



1678



1679



1680



1681



1682



1683



1684



1685



1686



1687



1688



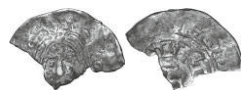
1689



1690



1691



1692



1693



1694



1695



1696



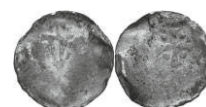
1697



1698



1699



1700

MODR II	MODR VI	g	mm	h	Accession – Stückzitat – IKMK Nr.
<b>THUIN</b>					
233	Kg./K. Otto III. (983-1002) und Kg./K. Heinrich II. (1002-1024)				
233.1	1701	0,97	18		1892 Slg. Dannenberg 1192. Fund Kowal – Dannenberg 1875 Fund Kowal 67; FMP III 59:4; Dbg. 1261a; Ilisch II 21.2 – 18314585.
233.1	1702	0,93	18		1894/189. Fund Lodejnoe Pole I – AK Hess 1891, 561; Dbg. 1261b; Ilisch II 21.2.1 – 18314586.
233.1	1703	0,96	19		1895/152. Fund Thurow – Kluge 2015 Fund Thurow 91 (dieses); Dbg. 1261; Ilisch II 21.2 – 18314587.
233.2.1	1704	0,95	19	12	1872/556. Fund Althöfchen – Friedländer 1877, 124; FMP I 239:50-51 (das zweite Exemplar von 0,87g seit 1959 vermisst); Dbg. 1983; Ilisch II 21.1 – 18314588.
233.2.1	1705	0,95	18	9	1901/685. Fund Kinno-Skubarczewo – Menadier 1902b Fund Kinno 97; FMP I 106:13; Dbg. 1983; Ilisch II 21.1 – 18314589.
233.2.2	1706	0,90	18	12	1892/126. Fund Lodejnoe Pole I – AK Hess 1891, 26 Taf. I 2; Dbg. 1437; Ilisch II 21.4 – 18314590.
233.2.2	1707	0,91	19	6	1894/210. Fund Lodejnoe Pole I. Ankauf von A. Hess aus den Unbestimmten des Fundes – Dbg. 1437; Ilisch II, 21.4 – 18314591.
235	Kg. Konrad II. (1024-1039)				
235.1	1708	1,16	21	3	1892 Slg. Dannenberg 125 »MS« – Dbg. 263 (dieses); Ilisch II 21.7 – 18314592.
237	Kg./K. Heinrich III. (1039-1056)				
237.1.1	1709	1,10	19		1892 Slg. Dannenberg 123 »MS« – Dbg. 261 (dieses); DMG 56 (dieses); Ilisch II 21.9 (dieses) – 18240693.
237.1.2	1710	0,95	19		1892 Slg. Dannenberg 124 »MS« – Dbg. 262 (dieses); Ilisch II 21.10 (dieses) – 18314593.
238	Bf. Dietwin von Lüttich (1048-1175)				
238.2	1711	0,89	19	3	1924/239. Fund Vossberg – Dannenberg 1887 Fund Vossberg 39; Dbg. 265; Ilisch II 21.12 (dieses) – 18314594.
<b>TOURNAI</b>					
241	Bf. Lambert (1113-1121)				
241.1	1712	0,44	14	3	1900/103. Ankauf von R. Serrure, Paris – Dbg. 1459a; Ilisch II 19.2 – 18314304.
<b>NAMUR</b>					
242	Kg. Otto III. (983-1002) und spätere Immobilisierungen. Ab ca. 990. Namur?				
242.1	1713	1,14	18		1821 Slg. Adler – Dbg. 1159; Ilisch II 31.1 – 18314595.
242.1	1714	0,96	18		1870 Slg. Dannenberg – Dbg. 1159; Ilisch II 31.1 – 18314596.
242.1	1715	1,05	18		1872/556. Fund Althöfchen – Friedländer 1877 Fund Althöfchen 116; FMP I 239:56; Dbg. 1159; Ilisch II 31.1 – 18314597.
242.1	1716	0,93	18		1872/556. Fund Althöfchen – Friedländer 1877 Fund Althöfchen 116; FMP I 239:57; Dbg. 1159; Ilisch II 31.1 – 18314598.
242.1	1717	1,03	18		1878/619. Ankauf von Herrn Rothmann in Tremessen? – Dbg. 1159; Ilisch II 31.1 – 18314599.
242.1	1718	1,21	19		1892 Slg. Dannenberg 1121 – Dbg. 1159; Ilisch II 31.1 – 18314600.
242.1	1719	1,18	18		1892 Slg. Dannenberg 1122 – Dbg. 1159; Ilisch II 31.1 – 18314601.
242.1	1720	1,16	19		1895/155. Fund Thurow – Dannenberg 1897 Fund Züssow 33; zu Kluge 2015b Fund Thurow 93-96; Dbg. 1159; Ilisch II 31.1 – 18314602.

MODR II	MODR VI	g	mm	h	Accession – Stückzitat – IKMK Nr.
242.1	1721	1,05	18		1901/685. Fund Kinno-Skubarczewo – Menadier 1902b Fund Kinno 17; FMP I 106:14; Dbg. 1159; Ilisch II 31.1 – 18314603.
242.1a	1722	0,48	14		Ohne Accession – <i>Obol.</i> Dbg. 1734; Ilisch II 31.2 – 18314604.



1701



1702



1703



1704



1705



1706



1707



1708



1709



1710



1711



1712



1713



1714



1715



1716



1717



1718



1719



1720



1721



1722

MODR II	MODR VI	g	mm	h	Accession – Stückzitat – IKMK Nr.
243	Kg./K. Heinrich II. (1002-1024)				
243.1	1723	1,05	17	12	1892/120. Fund Lodejoe Pole I – AK Hess 1891, 44; Dbg. 1000; Ilisch II 31.6 (dieses) – 18314605.
243.1	1724	1,12	18	1	1896/270. Ankauf von A. Hess, Frankfurt – Dbg. 1460; Ilisch II 31.6.1 (dieses) – 18314606.
244	Gf. Albert II. (vor 1031-1064?)				
244.1	1725	1,01	18	3	1870 Slg. Dannenberg »KM« – Dbg. 164; Ilisch II 31.8 – 18314607.
244.1	1726	1,18	19	6	1892 Slg. Dannenberg 67 »MS« – Dbg. 164; Ilisch II 31.8 – 18314610.
244.1	1727	1,05	18	9	1896/294. Ankauf von Schulman, Amersfort – Dbg. 164; Ilisch II 31.8 – 18314611.
244.1	1728	1,06	18	9	Ohne Accessionszettel (1892 Slg. Dannenberg 67?) – Dbg. 164; Ilisch II 31.8 – 18314612.
244.1	1729	1,10	19		Ohne Accessionszettel. Aus den Incerti – Dbg. 164; Ilisch II 31.8 – 18314298.
244.2	1730	1,12	19	6	1870 Slg. Dannenberg? (fraglich, da bei Dannenberg ohne »KM«) – Dbg. 165; Ilisch II 31.9 – 18314613.
244.2	1731	1,13	19	9	1892 Slg. Dannenberg 70 »MS« – Dbg. 165 (dieses); DMG 291 (dieses); Ilisch II 31.9 – 18314614.
244.2	1732	1,01	19	6	1892 Slg. Dannenberg 71 – Dbg. 165; Ilisch II 31.9 – 18314615
244.2	1733	1,05	19	9	1892 Slg. Dannenberg 72 – Dbg. 165; Ilisch II 31.9 – 18314616.
244.2	1734	0,98	19	12	1892 Slg. Dannenberg 73 – Dbg. 165; Ilisch II 31.9 (bei Ilisch nur dieses der acht Berliner Exemplare registriert) – 18314617.
244.2	1735	1,12	18	6	1892/243. Fund Hornikau – FMP II 82:27; Dbg. 165; Ilisch II 31.9 – 18314619.
244.2	1736	1,12	19	12	1901/531. Fund Alt-Ranft – Dbg. 165; Ilisch II 31.9 – 18314620.
244.2	1737	0,98	18	12	1901/531. Fund Alt-Ranft – Dbg. 165; Ilisch II 31.9 – 18314621.
244.2	1738	0,75	17		1915/807. Von Ferdinand Friedensburg - <i>Kopf nach links</i> . Zu Dbg. 165; Ilisch 31.9.1 – 18314622.
244.4	1739	1,11	19	3	1892 Slg. Dannenberg 74 – Dbg. 166; Ilisch II 31.11 – 18314624.
244.4	1740	0,93	20	12	Ohne Accession. Bei Ilisch als Fund Altranft. Eher wohl Fund Hornikau (FMP II 82:27) oder 1892 Slg. Dannenberg 68 – Dbg. 166; Ilisch II 31.11 – 18314625.

## DINANT

246	Kg./K. Otto III. (983-1002) und immobilisiert bis ca. 1014				
246.1	1741	1,12	19		1872/556. Fund Althöfchen – Friedländer 1877 Fund Althöfchen 115; FMP I 239:59; Dbg. 1534; Häv. 178a; Ilisch II 30.2 – 18314628. Das bei Hävernich und Ilisch für Berlin aufgeführte Exemplar von 1,37 g (Häv. 178b/Ilisch II 30.1) ist nicht nachweisbar.
246.1	1742	1,20	18	11	1892 Slg. Dannenberg 75 – Dbg. 172 (dieses); Ilisch II 30.3 – 18314630.
246.1	1743	1,18	19	7	1894/571. Fund Mgowo – Dannenberg 1906c Fund Mgowo 11; FMP II 138:123; Dbg. 171; Ilisch II 30.1 – 18314631.
246.1	1744	1,15	19	12	1894/571. Fund Mgowo – FMP II 138:124; Dbg. 172; Ilisch II 30.3 – 18314632.
247	K. Heinrich II. (1014-1024)				
247.1	1745	1,29	18	6	1872/556. Fund Althöfchen »KM« – Friedländer 1877 Fund Althöfchen 30; FMP I 239:60; Dbg. 173 (dieses) DMG 57 (dieses); Ilisch II 30.4 – 18240694.
249	Gf. Albert II. (vor 1031-1064)				
249.1	1746	1,16	19		1892 Slg. Dannenberg 76 »MS« – Dbg. 174; Ilisch II 30.6 – 18314658.
249.1	1747	1,14	19		1892 Slg. Dannenberg 76 »MS« – Dbg. 174; Ilisch II 30.6 – 18314659.
249.1	1748	1,09	18		Ohne Accessionszettel. Vermutlich 1892/243 Fund Hornikau – FMP II 82:28; Dbg. 174; Ilisch II 30.6 – 18314660
249.1	1749	1,03	18		Ohne Accessionszettel. Vermutlich 1892/243 Fund Hornikau – FMP II 82:29; Dbg. 174; Ilisch II 30.6 – 18314661.



1723



1724



1725



1726



1727



1728



1729



1730



1731



1732



1733



1734



1735



1736



1737



1738



1739



1740



1741



1742



1743



1744



1745



1746



1747



1748



1749

MODR II	MODR VI	g	mm	h	Accession – Stückzitat – IKMK Nr.
249.2	1750	1,14	19	9	1892 Slg. Dannenberg 77 »MS« – Dbg. 176; Ilisch II 30.7 – 18314662.
249.2	1751	1,03	18	6	1892 Slg. Dannenberg 78 – Dbg. 176; Ilisch II 30.7 – 18314663.
249.2	1752	0,96	19	9	1892 Slg. Dannenberg 79 »MS« – Dbg. 176; Ilisch II 30.7 – 18314664.
249.2	1753	1,14	20	9	1892 Slg. Dannenberg 80 – Dbg. 176; Ilisch II 30.7 – 18314665.
249.2	1754	1,07	20	6	1924/198. Ankauf vom Museum Stettin – Dbg. 176; Ilisch II 30.7 – 18314666.
250	Gf. Albert III. (1064-1102)				
250.2	1755	1,16	18	3	1901/34. Slg. Dannenberg (Auktionskatalog A. Hess 6.2.1899 Nr. 34) – Dbg. 1822; Ilisch II 30.10 – 18314299.
250.4	1756	0,92		12	1892 Slg. Dannenberg 81 – Dbg. 179; DMG 292 (dieses); Ilisch II 30.16 (Abb.) – 18314300.

## CELLES

253	K. Heinrich III. (1046-1056)				
253.1	1757	1,05	19	6	1870 Slg. Dannenberg »KM« – Dbg. 186a-c; Ilisch II 28.3 – 18314667.
253.1	1758	1,00	20	9	1892 Slg. Dannenberg 83 – Dbg. 186a-c; Ilisch II 28.3 – 18314668.
253.1	1759	0,90	20	6	1894/193. Fund Lodejnoe Pole I – AK Hess 1891 Nr. 51; Dbg. 186a-c.; Ilisch II 28.3 – 18314669.
253.1	1760	0,92	20	6	1901/29. Ankauf von A. Hess aus Slg. Dannenberg (AK Hess vom 6.2.1899, Nr. 20) – Dbg. 186a-c.; Ilisch 28.3 – 18314670.
253.1	1761	1,14	19	6	1904/346. Ankauf v. Krakau, Hamburg – Dbg. 186a-c; Ilisch II 28.3 – 18314671.
253.1	1762	0,94	19	12	1924/194. Fund Vossberg – Dannenberg 1887 Fund Vossberg 26; Dbg. 186a-c.; Ilisch 28.3 – 18314672.
253.1	1763	1,17	19	6	1927/211. Ankauf von A. Hess, Frankfurt. Lagerkatalog 1926, Nr. 1665 – Dbg. 186a-c; Ilisch II 28.3 – 18314673.
Zu Nr. 1757-1763: Die nie vollständig zu lesende und bei Dannenberg, Meert 1991 und Ilisch nicht genau wiedergegebene Rs. Umschrift lautet in vollständiger Form <b>MONNE – TA – CELL – S</b> , wobei das zweite L in CELL und das S mit Kürzungsstrichen versehen sind, so dass MONETA CELLA SANCTA zu lesen ist. NE in MONETA ist auf den Münzen als Ligatur wiedergegeben.					
254	Kg./K. Heinrich IV. (1056-1106)				
254.2	1764.1	0,88	17	3	1924/193. Fund Vossberg – Dannenberg 1884 Fund Vossberg 25; Dbg. 185; DMG 179 (dieses); Ilisch II 28.7 – 18314674.
254.5	1764.2	1,10	17	9	1870 Slg. Dannenberg »KM« – Dbg. 270 = BBMSWK 3, 1866, S. 179, Taf. XXVIII, 11 (dieses); Ilisch II 49.3 – 18314305.

## CINEY

257	K. Heinrich III. (1046-1056)				
257.1	1765	1,08	17		1892 Slg. Dannenberg 95 – Dbg. 163/1191; Ilisch II 29.3 – 18314675.
257.1	1766	0,86	19		1892/261. Fund Hornikau – <i>Fragment</i> . FMP II 82:-; Dbg. 163/1191; Ilisch II 29.3 – 18314306.
257.1	1767	0,90	18	3	1924/211. Fund Vossberg – Dannenberg 1884 Fund Vossberg 32; Dbg. 163/1191; Ilisch II 29.3 – 18314676.
257.1	1768	1,04	19		Ohne Accession – Dbg. 163/1191; Ilisch II 29.3 – 18314677.
257.1	1769	1,00	21	3	Ohne Accession – Dbg. 163/1191; Ilisch II 29.3 – 18314678.
257.1	1770	0,93	18	9	Ohne Accession – Dbg. 1191a; Ilisch II 29.3.1 – 18314679.
257.1	1771	1,06	19	9	1892 Slg. Dannenberg? – <i>Vor dem Kopf drei Kugeln</i> . Zu Dbg. 163/1191; Ilisch II 29.3 – 18314680.
258	Anonym. Lambertuspennig, ca. 1040-1050/60				
258.1	1772	0,73	19	12	1892/261. Fund Hornikau – <i>Fragment</i> . FMP II 82:34; Dbg. 1219; Ilisch II 29.5 – 18314307.

MODR II	MODR VI	g	mm	h	Accession – Stückzitat – IKMK Nr.
258.1	1773	0,98	19		1894/197. Fund Lodejnoe Pole I –DMG 392 (dieses); Dbg. 1219a; Ilisch II 29.5 – 18314310.



1750



1751



1752



1753



1754



1755



1756



1757



1758



1759



1760



1761



1762



1763



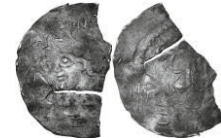
1764.1



1764.2



1765



1766



1767



1768



1769



1770



1771



1772



1773

MODR II	MODR VI	g	mm	h	Accession – Stückzitat – IKMK Nr.
<b>FOSSES</b>					
260	Bf. Otbert von Lüttich (1091-1119)				
260.1	1774	0,63	15	11	1897/7. Fund Otepää – Menadier 1896g, 20; FWME 67B:13; Dbg. 1868 (dieses); DMG 396 (dieses); Ilisch II 32.1 – 18226773.
260.1	1775	0,94	16	6	1897/7. Fund Otepää – Menadier 1896g, 21; FWME 67B:14; Dbg. 1869 (dieses); Ilisch II 32.2 – 18314314.
<b>LÜTTICH</b>					
261	Immobilisierte Serie mit karolingischem Monogramm. Ca. 911 bis um 950				
Dieser Typ war Dannenberg und Ilisch noch unbekannt und ist erst 2021 aus dem Schatzfund »Ciney-Dinant« (recte: Achêne) durch Jean Luc Dengis publiziert worden (Dengis 2021, Nr. 34-48). Dengis lagen 15 Ex. vor. Im Münzkabinett Berlin befinden sich 11 Ex., die 2024 durch die Münzhandlung Fritz Rudolf Künker in Osnabrück zusammen mit 100 weiteren Münzen des Fundes geschenkt wurden. Dengis geht für seine 15 Ex. von 8 Vs. Stempeln (Carolus-Monogramm) aus. Im Berliner Anteil treten 4 oder 5 Vs. Stempel auf: Stempel 1 in 6 Ex., Stempel 1.1 (wohl der überarbeitete Stempel 1) in 2 Ex., Stempel 2-4 in jeweils nur einem Ex. Auf Stempel 1 (und 1.1) entfallen auch 9 Ex. bei Dengis (Nr. 34, 35, 37, 38, 40, 42, 43, 45, 46). Durch die zahlreichen Exemplare ist die Legende + [L]EODIO CIVITAS (Legendenbeginn bei 7 Uhr) gesichert. Die Stempel 2-4, bei Dengis nicht vertreten, haben eine ähnliche Legende. Zum Schatzfund Achêne s. Näheres unter Huy Nr. 1842-1913.					
261.1	1776	1,44	21		2024/87. Geschenk Künker. Fund Achêne – Stempel 1 – 18313574.
261.1	1777	1,23	20		2024/90. Geschenk Künker. Fund Achêne – Stempel 1 – 18313577.
261.1	1778	1,43	20		2024/96. Geschenk Künker. Fund Achêne – Stempel 1 – 18313583.
261.1	1779	1,42	21		2024/91. Geschenk Künker. Fund Achêne – Stempel 1 – 18313578.
261.1	1780	1,44	20		2024/88. Geschenk Künker. Fund Achêne – Stempel 1 – 18313575.
261.1	1781	1,35	21		2024/86. Geschenk Künker. Fund Achêne – Stempel 1 – 18313573.
261.1	1782	1,40	20		2024/89. Geschenk Künker. Fund Achêne – Stempel 1.1 – 18313576.
261.1	1783	1,30	20		2024/94. Geschenk Künker. Fund Achêne – Stempel 1.1 – 18313581.
261.1	1784	1,30	20		2024/95. Geschenk Künker. Fund Achêne – Stempel 2 – 18313582.
261.1	1785	1,56	20		2024/92. Geschenk Künker. Fund Achêne – Stempel 3 – 18313579.
261.1	1786	1,28	20		2024/93. Geschenk Künker. Fund Achêne – Stempel 4 – 18313580.
262	Kg./K. Otto I. (936-973)				
Auch dieser Typ ist erst durch den Fund Achêne (»Ciney-Dinant«) bekannt geworden. Die beiden Berliner Stücke sind sehr schlecht erhalten. Bei Dengis sind 16 bessere Ex. verzeichnet (Dengis 2021 Nr. 162-174, 180-182).					
262.1	1787	1,24	21		2024/103 Geschenk Künker. Fund Achêne – <i>Verprägt.</i> – 18313740.
262.1	1788	0,96	17		2024/102 Geschenk Künker. Fund Achêne – <i>Beschnitten?</i> – 18313739.
264	Kg./K. Otto III. (983-1002)				
264.2	1789	1,28	19	6	Ohne Accessionszettel – <i>Kg. Otto III.</i> Ilisch II 34.2. Dieses Stück, irrtümlich abgebildet unter Ilisch II 34.1. Das unter Ilisch II 34.1 für Berlin verzeichnete Exemplar (1,28 g) existiert nicht – 18314681.
265	Kg. Otto III. (983-1002)				
265.1	1790	1,11	18	9	1870 Slg. Dannenberg »KM« – Dbg. 192; Ilisch II 34.3 – 18314682.
265.1	1791	1,36	19	12	1870/28965. Fund von Czerwinsk – Dbg. 192; Ilisch II 34.3 – 18314683.
265.1	1792	1,34	19	6	1872/556. Fund Althöfchen »KM« – Friedländer 1877 Fund Althöfchen 33; FMP I 239:61; Kluge 2001a, 10; Dbg. 192; Ilisch II 34.3 – 18314684.
265.1	1793	1,37	19	12	1892 Slg. Dannenberg 84 – DMG 23 (dieses); Dbg. 192; Ilisch II 34.3 – 18314685.
265.1	1794	1,18	19		1892 Slg. Dannenberg 85 – Dbg. 192; Ilisch II 34.3 – 18314686.
265.1	1795	1,16	18	3	1914/470. Ankauf von Chr. Dupriez, Brüssel – Dbg. 192; Häv. 179 (dieses); Ilisch II 34.3 (bei Ilisch nur dieses Ex. für Berlin erwähnt) – 18314687.



MODR II	MODR VI	g	mm	h	Accession – Stückzitat – IKMK Nr.
265.1	1796	0,28			Ohne Accessionszettel – <i>Fragment</i> . Dbg. 192; Ilisch II 34.3 – 18314688.
265.1a	1797	0,41	15	3	1870 Slg. Dannenberg »KM« – <i>Obol</i> . Dannenberg 1877a Fund Rummelsburg 29; FMP II 139:7; Dbg. 193 (dieses); Ilisch II 34.5 (Berliner Stück nicht genannt) – 1831469.



1774



1775



1776



1777



1778



1779



1780



1781



1782



1783



1784



1785



1786



1787



1788



1789



1790



1791



1792



1793



1794



1795



1796



1797

MODR II	MODR VI	g	mm	h	Accession – Stückzitat – IKMK Nr.
266	Kg./K. Heinrich II. (1002-1024)				
266.1	1798	1,06	18	3	1892 Slg. Dannenberg 86 »KM«. Fund Plonsk – Dannenberg 1873 Fund Plonsk (S. 251); FMP III 117:68; Dbg. 194 (dieses); Häv. 180 (dieses); Ilisch II 34.6 – 18314690.
266.1	1799.1	1,34	20	12	1892/239. Fund Hornikau – FMP II 82:30; Dbg. 194; Ilisch II 34.6 – 18314691.
266.1	1799.2	1,18	18		1897/280. N.N. – Dbg. 194; Ilisch II 34.6 – 18314692.
268	Anonym um 1030. Bf. Reginhard (1025-1038)?				
268.1	1800	1,22	19	8	1870 Slg. Dannenberg »KM«. Fund Simoitzel – Dannenberg 1865 Fund Simoitzel 46; FMP II 179:17; Dbg. 200 (dieses); Ilisch II 34.8 (Abb.) – 18314693.
270	Kg./K. Heinrich III. (1039-1056)				
270.1	Bildtyp: Kopf nach rechts				
270.1.1	1801	1,12	19	12	1892 Slg. Dannenberg 88 »KM« – Dbg. 197 (dieses); Ilisch II 34.17 – 18314694.
270.1.1	1802	1,25	19	9	1892 Slg. Dannenberg 89 »KM« – Dbg. 197a (dieses); Ilisch II 34.18 – 18314695.
270.1.2	1803	1,13	18	12	1853/94 Fund Gust – Dbg. 198; Ilisch II 34.19 – 18314696.
270.1.2	1804	0,95	18	12	1901/718. Fund Danzig-Ohra – Menadier 1928 Fund Ohra (S. 136); FMP II 58:17/18; Dbg. 198; Ilisch II 34:17 (Erwähnung), 34.19 (Abb.) – 18314697.
270.2.1	Bildtyp: Kopf nach links. Krummstabkrümme nach links				
270.2.1	1805	1,09	19	12	1879 Slg. Grote – Dbg. 1215 (dieses); Ilisch II 34.9 (Abb.) – 18314698.
270.2.1	1806	1,14	19		1889/319. Fund Londzyn – FMP V 23:36; Dbg. 1215; Ilisch II 34.9 – 18314699.
270.2.1	1807	0,96	18	6	1892 Slg. Dannenberg 90 – Dbg. 1215; Ilisch II 34:9 – 18314700.
270.2.1	1808	0,94	18	3	1892/1250. Ankauf von A. Weyl (Auktion 122) – Dbg. 1215; Ilisch II 34.9 – 18314701.
270.2.1	1809	1,10	19		Accession ? (1892 Slg. Dannenberg?) – Dbg. 1215; Ilisch II 34.9 – 18314702.
270.2.1	1810	1,06	18	6	1892 Slg. Dannenberg 1173 – Dbg. 1215a (S. 569, dieses); Ilisch II 34.9 – 18314708.
270.2.1	1811	0,93	18	3	Accession? (nach 1876 / vor 1894) – Dbg. 1215b (S. 569, dieses); Ilisch II 34.9 – 18314709.
270.2.1	1812	1,00	18	6	1901/496. N.N. – Ilisch II 34.10 (Abb.) / 34.20 (Zitat). Nach Ilisch Vs. Dbg. 1215a / Rs. Dbg. 197 – 18314710.
270.2.2	Bildtyp: Kopf nach links. Krummstabkrümme nach rechts				
270.2.2	1813	0,90	18	3	1892 Slg. Dannenberg 1183 – Dbg. 1228; Ilisch II 34.11 – 18314711.
270.2.2	1814	1,06	20	3	1892 Slg. Dannenberg 1184 – Dbg. 1228; Ilisch II 34.11 – 18314712
270.2.2	1815	1,22	18		1902/464. Fund Altranft – Dbg. 1228; Ilisch II 34.11 – 18314713.
270.2.2	1816	1,09	19		1903/571. Fund Altranft – Dbg. 1228; Ilisch II 34.11 – 18314714.
270.2.2	1817	0,96	19	12	1924/259. Fund Vossberg – Dannenberg 1884 Fund Vossberg 283a; Dbg. 1228; Ilisch II 34.11 – 18314721.
270.2.2	1818	1,26	19		Ohne Accession – Dbg. 1228; Ilisch II 34.11 – 18314722.
270.2.2	1819	1,02	20		Ohne Accession – Dbg. 1228; Ilisch II 34.11 – 18314723.
271	K. Heinrich III. (1046-1056)				
271.1	Bildtyp: Kopf nach links. Kreuz im konkaven Viereck				
271.1.1	1820	1,43	20		1892 Slg. Dannenberg 87 – DMG 58 (dieses); Dbg. 195; Ilisch II 34.23 – 18240695.
271.1.1	1821	1,35	20		Ohne Accession (nach 1876) – Dbg. 195; Ilisch II 34.23 – 18314724.
271.1.1	1822	1,26	20		Ohne Accession (nach 1876). Aus den Incerti – Dbg. 195; Ilisch II 34.23 – 18314725.
271.2	Bildtyp: Kopf nach rechts. Doppelfadenkreuz mit Buchstaben in den Winkeln				
271.2.1	1823	1,04	19		Ohne Accession – Dbg. 1849; Ilisch II 34.28 – 18314248.
271.2.2	1824	1,50	19		1894/211. Fund Lodejnoe Pole I – AK Hess 1891 Nr. 76 (Megen?); Dbg. 286/287; Ilisch II 34.29-30 – 18314252.
271.2.2	1825	1,44	21		1913/725. Fund Seemark – Menadier 1924 Fund Seemark 9; FMP II 268:19-20; Dbg. 286/287; Ilisch II 34.29-30 – 18314741.
271.2.2	1826	1,35	20		1913/725. Fund Seemark – Menadier 1924 Fund Seemark 9; FMP II 268:19-20; Dbg. 286/287; Ilisch II 34.29-30 – 18314742.



1798



1799.1



1799.2



1800



1801



1802



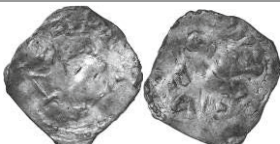
1803



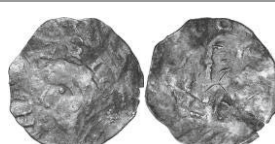
1804



1805



1806



1807



1808



1809



1810



1811



1812



1813



1814



1815



1816



1817



1818



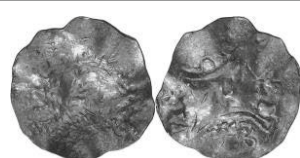
1819



1820



1821



1822



1823



1824



1825



1826

MODR II	MODR VI	g	mm	h	Accession – Stückzitat – IKMK Nr.
271.2.2	1827	1,35	19	12	Ohne Accession – Dbg. 286/287; Ilisch II 34.29-30 – 18314275.
271.2.2	1828	1,31	20		Ohne Accession – Dbg. 286/287; Ilisch II 34.29-30 – 18314279.
271.2.2	1829	1,30	19		Ohne Accession – Dbg. 286/287; Ilisch II 34.29-30 – 18314277.
271.2.2	1830	1,36	19	12	Ohne Accession – Dbg. 286/287; Ilisch II 34.29-30 – 18314281.
271.4	1831	1,44	20		1913/741. Fund Seemark (nicht bei Menadier 1924 und FMP II 268) – Ilisch II 34.25 (dieses Stück, ohne Abb.) – 18314798.
272	Anonym. Ca. 1040-1060				
272.1	1832	1,30	20		1890/64. Fund Denzin – Nicht bei Kluge 1985 und FMP II 33. Dbg. 1823; Ilisch II 34.32 – 18314726.
274	Anonym. Ca. 1060-1080				
274.3	1833	0,59	15		Ohne Accession. Aus den Incerti – Dbg. 205; Ilisch II 34.44-45 – 18314282.
276	Bf. Otbert (1091-1119)				
276.1	1834	0,90	15	11	1879/1248? (Slg. Grote?) – Dbg. 1466; Ilisch II 34.47 (Abb.) – 18314728.
276.5	1835	0,93	15	1	Ohne Accession – Dbg. 1478; Ilisch II 34.55 – 18314731.
277	Bf. Otbert (1091-1119) und Gf. Heinrich von Limburg (1081-1119)?				
277.1	1836	0,83	15	3	1927/212 Ankauf von A. Hess, Frankfurt. Aus Slg. Piot? – DMG 395 (dieses); Dbg. 1473; Ilisch II 34.50 (Abb.) – 18314737.
Um/nach 1125					
Nicht in MODR II 2/2 aufgenommen					
-	1837	0,95	16	6	1924/126 Ankauf L. Hamburger, Frankfurt (Aus Fund Maastricht II?) – Auktion L. Hamburger 7. April 1924, Nr. 380; Dbg. 1481; Ilisch II 34.64 – 18314799.
-	1838	0,79	16	12	1905/844 Ankauf von A. Hess Nachf, Frankfurt – Auktion Hess (94) vom 19.10.1903 (Dubl. der Stadtbibliothek Frankfurt/M., aus Slg. Chestret de Haneffe); Dbg. 1490; Ilisch II 34.61. Immer dieses Stück – 18314800.
-	1839	0,82	16	9	1879 Slg. Grote – 18314801.
-	1840	0,89	16	12	1879 Slg. Grote – Dengis 2006, 304? – 18314803.



1827



1828



1829



1830



1831



1832



1833



1834



1835



1836



1837



1838



1839



1840

MODR II MODR VI g mm h

Accession – Stückzitat – IKMK Nr.

## HUY

280	Kg. Otto I. (936-973)				
280.2	Bildtyp: Dreizeiliges S / COLONIA / A				
280.2	1841	1,64	20	3	1870 Slg. Dannenberg »KM« – Dbg. 378; Häv. 59a. Immer dieses Stück – 18315884.



1841

## 280.3 Bildtyp: Zweizeiliger Stadtname. Typ Achêne

Die folgenden Nummern 1842 bis 1913 (73 Münzen) stammen aus dem belgischen Schatzfund von Achêne (Gemeinde Ciney), sind 2024 von der Münzhandlung Fritz Rudolf Künker in Osnabrück zusammen mit weiteren 37 Münzen des Fundes vom Finder erworben worden und als Schenkung Künker in das Berliner Kabinett gelangt (s. auch Nr. 1647-1651 und 1776-1788).

Als Fund »Ciney-Dinant« ist der in den 1980er Jahren gemachte, über die Münzhandlung Jan Elsen verkaufte und inzwischen weit verstreute Schatzfund Achêne durch Jean-Luc Dengis 2021 veröffentlicht worden. Dengis gibt als Gesamtzahl für den Fund 212 Münzen an. Der Fund dürfte aber erheblich größer gewesen sein.

In seiner Publikation führt Dengis 20 Exemplare des Typs MODR II 280.3 auf (Dengis 2021, Nr. 142-161). Nun kommen 73 Exemplare aus dem von Künker geschenkten Fundteil B hinzu. Dadurch hat sich die Zahl der bekannten Exemplare mehr als verdreifacht. Vor dem Fund Achêne waren nur drei Exemplare bekannt (2 Ex. in Brüssel und ein Einzelfund aus Stablo). Nun sind es 96 Exemplare. Einige weitere sind 2020-2023 noch bei Elsen versteigert worden und wären bei einer Fundneupublikation ebenfalls nachzutragen.

Der Typ ist in MODR II nur sehr knapp behandelt worden, da mir damals noch keine Originale bekannt waren. Das hat sich erst durch die im Juni 2024 an das Münzkabinett übergebene Schenkung Künker geändert. Ich benutze die Gelegenheit, die seither erzielten Ergebnisse hier in aller Kürze vorzustellen.

Es lassen sich zwei Gruppen unterscheiden. Demzufolge ist MODR II 380.2 in 380.2.1 und 380.2.2 zu unterteilen. Die vermutlich *ältere* Gruppe hat den zweizeiligen Stadtnamen in der Form INVICO/HOIO, also HOIO in der *zweiten* Zeile (MODR 380.2.1). Sie ist bisher nur in dem von Dengis beschriebenen Fundteil A aufgetreten (5 Ex., Dengis 2021 Nr. 143, 148, 154, 155, 156). Der gesamte Berliner Fundteil B (73 Ex.) sowie 15 Ex. im Fundteil A, die beiden in Brüssel liegenden Altexemplare (Ilisch II 33.2) und ein Einzelfund aus Stablo (Ilisch II 33.3), insgesamt 91 Ex., gehören zu einer vermutlich *jüngeren* Gruppe. Diese zeigt den Stadtnamen in der Form HOIO/INVICO, also HOIO in der *ersten* Zeile (MODR 380.2.2).

Beide Gruppen sind stempelreich. Bei der INVICO/HOIO Gruppe (MODR 380.2.1) hat Dengis im Fundteil A bei fünf Exemplaren vier Stempel, bei 15 Exemplaren der HOIO/INVICO Gruppe (MODR 380.2.2) 14 Stempel festgestellt. Für die 73 Exemplare der HOIO/INVICO Gruppe (MODR 380.2.2) des Berliner Fundteils B ergeben sich aus der nachfolgend vorgelegten Stempeluntersuchung 38 Stempel. Wie viele und welche der von Dengis festgestellten Stempel sich darunter befinden, ist noch nicht geklärt.

Auffällig ist das insgesamt geringe Gewicht beider Gruppen, das zudem eine große Streubreite innerhalb der Einzelgewichte zeigt. Für die INVICO/HOIO Gruppe (MODR 380.2.1) im Fundteil A ergibt sich aus 5 Exemplaren ein Durchschnittsgewicht von 1,14 g (Streuung 1,35-0,93 g). Für die HOIO/INVICO Gruppe (MODR 380.2.2) beträgt das Durchschnittsgewicht der 73 Berliner Exemplare 1,18 g (Streuung 1,57-0,57 g). Die Durchmesser innerhalb beider Gruppen variieren nur geringfügig (19-21 mm), so dass Obole als Erklärung für die leichtgewichtigen Stücke, wie Ilisch für das Einzelfundstück aus Stablo andeutet (Ilisch II 33.3), ausscheiden. Erhaltung und Oberflächenbeschaffenheit der Berliner Exemplare lassen aber die Vermutung zu, dass Korrosion in der Erde zu den Gewichtsverlusten geführt haben könnte. Das äußere Erscheinungsbild deutet auch auf einen nicht übermäßig hohen Silbergehalt hin. Metallanalysen liegen aber bisher nicht vor.

Möglicherweise ist das niedrige Gewicht der Grund, weshalb Dengis den Inhalt des Fundes Achêne als »imitations« bezeichnet hat, ohne diesen Begriff aber näher zu definieren. Keinesfalls darf er als irreguläre Prägung oder gar als Falschmünzerei ausgelegt werden. Dafür gibt es keine Anhaltspunkte. Eher kann man eine zeitweilige oder aus anderen Gründen erfolgte Ausrichtung auf die Münzentwicklung des Westfränkisch-Französischen Reiches annehmen, die im 10. Jahrhundert neben den immobilisierten Münzbildern auch durch eine Abnahme von Gewicht und Feingehalt der Prägungen gekennzeichnet ist. aus letzteren Gründen sind die Münzen des Westfränkisch-Französischen Reiches deshalb auch nicht in nennenswertem Umfang in den Ostseefunden vertreten.

MODR II	MODR VI	g	mm	h	Accession – Stückzitat – IKMK Nr.
280.3.2	<p>HOIO/INVICO Gruppe  <b>+ OTTO REXX.</b> Kreuz mit Kugeln in den Winkeln. — Zweizeiliger Stadtname in der Form <b>HOIO/INVICO</b>. Zweite Zeile immer entstellt. <b>INVI</b> ist aus vier bis sechs <b>I</b> (senkrechte Striche/Balken) gebildet, die teilweise durch gerade (<b>H</b>) oder schrägrechte (<b>N</b>) bzw. schräglinke Striche (<b>I</b>) verbunden sind, wobei »Ligaturen« vorkommen, d. h. ein <b>I</b> (Strich/Balken) für zwei »Buchstaben« (<b>H</b>, <b>N</b>, <b>I</b>) benutzt wird. Über, unter, zwischen sowie vor und hinter dem Stadtnamen Kugeln in unterschiedlicher Anzahl. Über und unter dem Stadtnamen sind es meist drei ins Dreieck gestellte Kugeln. In den <b>O</b> gelegentlich ein Punkt.  Der Stempelschnitt ist relativ einheitlich und die Stempel sind einander sehr ähnlich, so dass die hier ermittelte Zahl von insgesamt 38 Stempeln bei 73 Exemplaren angesichts der nicht übermäßig guten Erhaltung der Münzen mit der gebotenen Vorsicht zu betrachten ist. Es könnten auch zwei bis drei Stempel mehr oder weniger sein. Die Stempel sind nachfolgend zu 5 Varianten und 11 Stempelgruppen zusammengefasst.</p>				
<p>1. Zweite Zeile <b>HHCO / NNCO</b>. Stempelgruppen 1 und 2. 6 Stempel. 20 Ex.  Die Stempelgruppe 1 scheint nur auf einen einzigen Stempel zurückzugehen, der relativ markant und mit 8 Ex. belegt ist. Stempelgruppe 2 (12 Ex.) scheint aus 5 Stempeln zu bestehen, doch sind die Unterschiede so minimal, dass es auch ein Stempel mehr oder weniger sein kann.</p>					
280.3.2	1842	1,42	20	12	2024/62. Geschenk Künker. Fund Achêne – Stempel 1 – 18313458.
280.3.2	1843	1,41	20	12	2024/57. Geschenk Künker. Fund Achêne – Stempel 1 – 18313453.
280.3.2	1844	1,33	20	12	2024/75. Geschenk Künker. Fund Achêne – Stempel 1 – 18313562.
280.3.2	1845	1,32	20	6	2024/32. Geschenk Künker. Fund Achêne – Stempel 1 – 18313216.
280.3.2	1846	1,30	20	12	2024/25. Geschenk Künker. Fund Achêne – Stempel 1 – 18313208.
280.3.2	1847	1,28	20	12	2024/84. Geschenk Künker. Fund Achêne – Stempel 1 – 18313571.
280.3.2	1848	1,24	20	3	2024/45. Geschenk Künker. Fund Achêne – Stempel 1 – 18313441.
280.3.2	1849	1,27	20	12	2024/63. Geschenk Künker. Fund Achêne – Stempel 1 – 18313459.
280.3.2	1850	1,17	20	9	2024/47. Geschenk Künker. Fund Achêne – Stempel 2a – 18313443.
280.3.2	1851	1,22	19	3	2024/43. Geschenk Künker. Fund Achêne – Stempel 2a – 18313439.
280.3.2	1852	1,10	21	12	2024/46. Geschenk Künker. Fund Achêne – Stempel 2a – 18313442.
280.3.2	1853	1,30	19	9	2024/23. Geschenk Künker. Fund Achêne – Stempel 2b – 18313206.
280.3.2	1854	1,05	19	12	2024/79. Geschenk Künker. Fund Achêne – Stempel 2c – 18313566.
280.3.2	1855	1,02	19	3	2024/70. Geschenk Künker. Fund Achêne – Stempel 2c – 18313557.
280.3.2	1856	1,05	19	6	2024/30. Geschenk Künker. Fund Achêne – Stempel 2c – 18313214.
280.3.2	1857	1,06	19	12	2024/77. Geschenk Künker. Fund Achêne – Stempel 2c? – 18313564.
280.3.2	1958	1,01	20	12	2024/76. Geschenk Künker. Fund Achêne – Stempel 2c? – 18313563.
280.3.2	1859	1,08	19	3	2024/55. Geschenk Künker. Fund Achêne – Stempel 2d – 18313451.
280.3.2	1860	1,05	19	6	2024/69. Geschenk Künker. Fund Achêne – Stempel 2d – 18313556.
280.3.2	1861	1,16	20	6	2024/67. Geschenk Künker. Fund Achêne – Stempel 2e – 18313554.
<p>2. Zweite Zeile <b>HHICO / NNICO</b>. Stempelgruppen 3 bis 5. 9 Stempel. 12 Ex.  Stempelreiche Gruppe wobei die Zahl von 9 Stempeln eher das Maximum darstellt.</p>					
280.3.2	1862	1,34	20	3	2024/17. Geschenk Künker. Fund Achêne – Stempel 3a – 18313197.
280.3.2	1863	1,25	20	12	2024/33. Geschenk Künker. Fund Achêne – Stempel 3b – 18313217.
280.3.2	1864	1,09	20	3	2024/65. Geschenk Künker. Fund Achêne – Stempel 4a – 18313552.
280.3.2	1865	0,74	19	9	2024/64. Geschenk Künker. Fund Achêne – Stempel 4a – 18313551.
280.3.2	1866	1,08	20	12	2024/34. Geschenk Künker. Fund Achêne – Stempel 4b – 18313219.
280.3.2	1867	1,17	20	9	2024/74. Geschenk Künker. Fund Achêne – Stempel 4c – 18313561.
280.3.2	1868	1,32	20	4	2024/15. Geschenk Künker. Fund Achêne – Stempel 4d – 18313195.



1842/Stempel 1



1843/Stempel 1



1844/Stempel 1



1845/Stempel 1



1846/Stempel 1



1847/Stempel 1



1848/Stempel 1



1849/Stempel 1



1850/Stempel 2a



1851/Stempel 2a



1852/Stempel 2a



1853/Stempel 2b



1854/Stempel 2c



1855/Stempel 2c



1856/Stempel 2c



1857/Stempel 2c?



1858/Stempel 2c?



1859/Stempel 2d



1860/Stempel 2d



1861/Stempel 2e



1862/Stempel 3a



1863/Stempel 3b



1864/Stempel 4a



1865/Stempel 4a



1866/Stempel 4b



1867/Stempel 4c



1868/Stempel 4d

MODR II	MODR VI	g	mm	h	Accession – Stückzitat – IKMK Nr.
280.3.2	1869	0,57	20	12	2024/58. Geschenk Künker. Fund Achêne – Stempel 4e – 18313454.
280.3.2	1870	0,97	20	12	2024/56. Geschenk Künker. Fund Achêne – Stempel 4f – 18313452.
280.3.2	1871	1,26	20	12	2024/37. Geschenk Künker. Fund Achêne – Stempel 5 – 18313222.
280.3.2	1872	1,12	20	12	2024/29. Geschenk Künker. Fund Achêne – Stempel 5 – 18313213.
280.3.2	1873	1,10	20	12	2024/31. Geschenk Künker. Fund Achêne – Stempel 5 – 18313215.

3. Zweite Zeile **IHHCO / INNCO**. Stempelgruppen 6 und 7. 11 Stempel. 25 Ex.

Dbg. 1491; Ilisch II 33.2

Zahlreichste Gruppe, in die auch die bei Dannenberg und Ilisch abgebildeten Stücke gehören. Dabei ist ein Stempel (6.1) mit 13 Ex. so überdurchschnittlich belegt, dass sich darunter möglicherweise mehr als ein Stempel verbergen könnte.

280.3.2	1874	1,44	20	9	2024/38. Geschenk Künker. Fund Achêne – Stempel 6.1 – 18313223.
280.3.2	1875	1,39	20	6	2024/85. Geschenk Künker. Fund Achêne – Stempel 6.1 – 18313572.
280.3.2	1876	1,17	20	12	2024/61. Geschenk Künker. Fund Achêne – Stempel 6.1 – 18313457.
280.3.2	1877	1,08	19	3	2024/71. Geschenk Künker. Fund Achêne – Stempel 6.1 – 18313558.
280.3.2	1878	1,06	19	5	2024/14. Geschenk Künker. Fund Achêne – Stempel 6.1 – 18313194.
280.3.2	1879	1,05	19	6	2024/68. Geschenk Künker. Fund Achêne – Stempel 6.1 – 18313555.
280.3.2	1880.1	1,03	19	6	2024/66. Geschenk Künker. Fund Achêne – Stempel 6.1 – 18313553.
280.3.2	1980.2	1,02	19	6	2024/40. Geschenk Künker. Fund Achêne – Stempel 6.1 – 18313226.
280.3.2	1881	1,01	19	9	2024/28. Geschenk Künker. Fund Achêne – Stempel 6.1 – 18313212.
280.3.2	1882	1,00	19	6	2024/48. Geschenk Künker. Fund Achêne – Stempel 6.1 – 18313444.
280.3.2	1883	0,98	19	12	2024/73. Geschenk Künker. Fund Achêne – Stempel 6.1 – 18313560.
280.3.2	1884	0,96	19	12	2024/50. Geschenk Künker. Fund Achêne – Stempel 6.1 – 18313446.
280.3.2	1885	1,00	19	6	2024/26. Geschenk Künker. Fund Achêne – Stempel 6.1? – 18313209.
280.3.2	1886	0,98	19	11	2024/18. Geschenk Künker. Fund Achêne – Stempel 6.2 – 18313201.
280.3.2	1887	1,25	20	9	2024/24. Geschenk Künker. Fund Achêne – Stempel 6.3 – 18313207.
280.3.2	1888	1,11	20	9	2024/22. Geschenk Künker. Fund Achêne – Stempel 6.3 – 18313205.
280.3.2	1889	1,28	20	3	2024/51. Geschenk Künker. Fund Achêne – Stempel 6.4 – 18313447.
280.3.2	1890	1,10	20	12	2024/44. Geschenk Künker. Fund Achêne – Stempel 6.5 – 18313440.
280.3.2	1891	1,52	20	6	2024/78. Geschenk Künker. Fund Achêne – Stempel 6.6 – 18313565.
280.3.2	1892	0,96	20	9	2024/42. Geschenk Künker. Fund Achêne – Stempel 6.7 – 18313438.
280.3.2	1893	1,41	20	12	2024/49. Geschenk Künker. Fund Achêne – Stempel 7.1 – 18313565.
280.3.2	1894	1,31	20	3	2024/36. Geschenk Künker. Fund Achêne – Stempel 7.1 – 18313221.





1869/Stempel 4e



1870/Stempel 4f



1871/Stempel 5



1872/Stempel 5



1873/Stempel 5



1874/Stempel 6.1



1875/Stempel 6.1



18476/Stempel 6.1



1877/Stempel 6.1



1878/Stempel 6.1



1879/Stempel 6.1



1880.1/Stempel 6.1



1880.2/Stempel 6.1



1881/Stempel 6.1



1882/Stempel 6.1



1883/Stempel 6.1



1884/Stempel 6.1



1885/Stempel 6.1?



1886/Stempel 6.2



1887/Stempel 6.3



1888/Stempel 6.3



1889/Stempel 6.4



1890/Stempel 6.5



1891/Stempel 6.6



1892/Stempel 6.7



1893/Stempel 7.1



1894/Stempel 7.1

MODR II	MODR VI	g	mm	h	Accession – Stückzitat – IKMK Nr.
280.3.2	1895	1,13	20	3	2024/54. Geschenk Künker. Fund Achêne – Stempel 7.2 – 18313450.
280.3.2	1896	1,02	19	9	2024/82. Geschenk Künker. Fund Achêne – Stempel 7.3 – 18313569.
280.3.2	1897	1,17	20	12	2024/16. Geschenk Künker. Fund Achêne – Stempel 7.4 – 18313196.
4. Zweite Zeile <b>IHHICO / INNICO</b> . Stempelgruppe 8. 3 Stempel. 3 Ex.					
280.3.2	1898	1,33	20	9	2024/83. Geschenk Künker. Fund Achêne – Stempel 8.1 – 18313570.
280.3.2	1899	1,33	20	6	2024/39. Geschenk Künker. Fund Achêne – Stempel 8.2 – 18313224.
280.3.2	1900	1,31	20	11	2024/13. Geschenk Künker. Fund Achêne – Stempel 8.3 – 18313193.
5. Zweite Zeile <b>IIHICO / IINNCO</b> . Stempelgruppen 9 bis 11. 9 Stempel. 13 Ex.					
280.3.2	1901	1,41	20	9	2024/19. Geschenk Künker. Fund Achêne – Stempel 9.1 – 18313202.
280.3.2	1902	1,35	20	6	2024/80. Geschenk Künker. Fund Achêne – Stempel 9.1 – 18313567.
280.3.2	1903	1,28	20	9	2024/72. Geschenk Künker. Fund Achêne – Stempel 9.1 – 18313559.
280.3.2	1904	1,38	20	11	2024/59. Geschenk Künker. Fund Achêne – Stempel 9.2 – 18313455.
280.3.2	1905	1,33	20	6	2024/53. Geschenk Künker. Fund Achêne – Stempel 9.3 – 18313449.
280.3.2	1906	1,38	20	4	2024/27. Geschenk Künker. Fund Achêne – Stempel 9.4 – 18313210.
280.3.2	1907	1,37	21	6	2024/41. Geschenk Künker. Fund Achêne – Stempel 9.5 – 18313437.
280.3.2	1908	1,29	20	6	2024/35. Geschenk Künker. Fund Achêne – Stempel 9 – 18313220.
280.3.2	1909	1,30	20	11	2024/52. Geschenk Künker. Fund Achêne – Stempel 10.1 – 18313448.
280.3.2	1910	1,21	20	9	2024/20. Geschenk Künker. Fund Achêne – Stempel 10.1 – 18313203.
280.3.2	1911	1,29	20	6	2024/81. Geschenk Künker. Fund Achêne – Stempel 11.1 – 18313568.
280.3.2	1912	0,95	20	6	2024/21. Geschenk Künker. Fund Achêne – Stempel 11.2 – 18313204.
280.3.2	1913	1,28	20	12	2024/60. Geschenk Künker. Fund Achêne – Stempel 11.3 – 18313456.



Restauriertes Fundgefäß Achêne. Gebrannter Ton. Rand nicht erhalten  
Höhe 8 cm, größter Durchmesser 11,2 cm, Bodendurchmesser 7 cm, Öffnung ca. 6 cm  
Restaurierung: Kyrill Radetzky, Münzkabinett SMB



1895/Stempel 7.2



1896/Stempel 7.3



1897/Stempel 7.4



1898/Stempel 8.1



1899/Stempel 8.2



1900/Stempel 8.3



1901/Stempel 9.1



1902/Stempel 9.1



1903/Stempel 9.1



1904/Stempel 9.2



1905/Stempel 9.3



1906/Stempel 9.4



1907/Stempel 9.5



1908/Stempel 9



1909/Stempel 10.1



1910/Stempel 10.1



1911/Stempel 11.1



1912/Stempel 11.2



1913/Stempel 11.3



Fundgefäß Achène – Fotos: Fritz Rudolf Künker, Osnabrück; Christian Stoess, Münzkabineett SMB

MODR II	MODR VI	g	mm	h	Accession – Stückzitat – IKMK Nr.
282	K. Otto II. (973-983)				
282.1	1914	1,21	19	1	1892 Slg. Dannenberg 91 »MS« – Fund Kowal – Dannenberg 1877 Fund Kowal 22; FMP III 59:8; Dbg. 222 (dieses); DMG 24 (dieses); Ilisch II 33.4 – 18314743.
283	Kg. Otto III. (983-1002) und immobilisiert bis 1027				
283.1	1915	1,31	18	12	1842 Slg. Rühle von Lilienstern »KM« – Dbg. 223; Ilisch II 33.7 – 18314744.
283.1	1916	1,32	19	3	1870 Slg. Dannenberg »KM« – Dbg. 223; Ilisch II 33.7 – 18314745.
283.1	1917	1,25	18	6	1882/53. Geschenk Julius Friedländer – Dbg. 223; Ilisch II 33.7 – 18314746.
283.1	1918	1,29	18	6	1892 Slg. Dannenberg 92 – Dbg. 223; Ilisch II 33.7 – 18314747.
283.1	1919	1,18	18	9	1892 Slg. Dannenberg 93 »MS« – Dbg. 223; Ilisch II 33.7 – 18314748.
283.1	1920	1,31	19	9	1894/401. Fund Daber – FMP II 35:22; Dbg. 223; Ilisch II 33.7 – 18314749.
283.1	1921	1,17	18	6	1894/401. Fund Daber – FMP II 35:21 (als Dbg. 230); Dbg. 223; Ilisch II 33.7.1.1 – 18314750.
283.1	1922	1,33	19	9	1896/222. Fund Ciechanow – Menadier 1896c Fund Ciechanow 14; FMP III 16:32; Dbg. 223; Ilisch II 33.7 – 18314751.
283.1	1923	1,17	19		1901/539. Fund Altranft – Dbg. 223; Ilisch II 33.7.1 – 18314752.
284	K. Konrad II. (1027-1039)				
284.1.1	Bildtyp: Einzeilig <b>HOIVM</b> . Äußere Umschrift <b>SCS LAND-BERTVS</b>				
284.1.1	1924	1,03	18	12	1890/302. Fund Käku – FWME 80B:6; Dbg. 1368; Ilisch II 33.10 – 18314753.
284.1.1	1925	1,26	19	12	1892 Slg. Dannenberg – Dbg. 230; Ilisch II 33.9 – 18314754.
284.1.1	1926	1,24	19	3	1892 Slg. Dannenberg 102 »MS« – Fund Lübeck – Dannenberg/Cohn 1877 Fund Lübeck 10; Wiechmann 1996, S. 312 Nr. 31; Dbg. 1368 (dieses); Ilisch II 33.10 – 18314755.
284.1.1	1927	1,33	20	6	1892 Slg. Dannenberg 103 »MS« – Dbg. 230 (dieses); Ilisch II 33.9 – 18314756.
284.1.1	1928	1,37	20	10	1892 Slg. Dannenberg 104 – Dbg. 230; Ilisch II 33.9 – 18314757.
284.1.2	Bildtyp: Einzeilig <b>HOIVM</b> . Äußere Umschrift <b>SCS DOMITIANVS</b>				
284.1.2	1929	1,07	18	9	1870 Slg. Dannenberg »KM« – Dbg. 229; Ilisch II 33.12 – 18314758.
284.1.2	1930	1,13	19	6	1892 Slg. Dannenberg 100 – Dbg. 229; Ilisch II 33.12 – 18314759.
284.1.2	1931	1,02	19	3	1895/42. Ankauf von A. Jungfer, Berlin – Dbg. 229; Ilisch II 33.12 – 18314760.
284.1.2	1932	1,20	18	9	1901/32. Ankauf von A. Hess. Aus Slg. Dannenberg – AK A. Hess 77, 1899, Nr. 24; DMG 85 (dieses); Dbg. 229; Ilisch II 33.12 – 18314762.
284.1.2	1933	1,03	19	6	1915/283. Ankauf von A. E. Cahn, Frankfurt – Dbg. 229; Ilisch II 33.12 – 18314764.
284.1.2	1934	1,10	19	3	Ohne Accession – Dbg. 229; Ilisch II 33.12 – 18314765.
284.1.2	1935	1,01	18	6	Ohne Accession. Vor 1876 »KM« – Dbg. 229a (dieses); Ilisch II 33.12 – 18314766.
286	Kg./K. Heinrich III. (1039-1056)				
286.2.1	Bildtyp: Kopf nach links. Rs. Senkrecht zwei geperlte Linien				
286.2.1	1936	0,94	17	9	1870 Slg. Dannenberg »KM« – Dbg. 225; Ilisch II 33.15 – 18314767.
286.2.1	1937	0,92	18	12	1872/556. Fund Althöfchen? – <i>Nicht bei Friedländer 1877 und FMP I. Vertauschter Provenienzzettel?</i> Dbg. 225; Ilisch II 33.15 – 18314768
286.2.1	1938	1,02	19	12?	1892 Slg. Dannenberg – Dbg. 225; Ilisch II 33.15 – 18314769.
286.2.1	1939	1,15	20	9	1892 Slg. Dannenberg 96 »MS« – Dbg. 225; Ilisch II 33.15 – 18314770.
286.2.1	1940	1,10	20		1913/722. Fund Seemark – Menadier 1924 Fund Seemark 7; FMP II 268:18; Dbg. 225; Ilisch II 33.15.1 – 18314771.



1914



1915



1916



1917



1918



1919



1920



1921



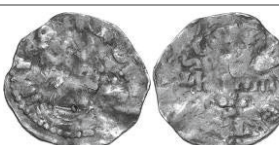
1922



1923



1924



1925



1926



1927



1928



1929



1930



1931



1932



1933



1934



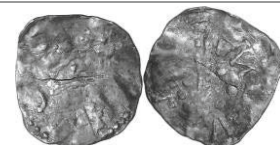
1935



1936



1937



1938



1939



1940

MODR II	MODR VI	g	mm	h	Accession – Stückzitat – IKMK Nr.
286.2.2	Bildtyp: Kopf nach rechts. Rs. Senkrecht zwei geperlte Linien				
286.2.2	1941	1,02	19	12	»KM«. Ohne Accession (vor 1876) – Dbg. 226a (dieses); Ilisch II 33.16 – 18314772.
286.2.2	1942	0,87	18	9	1892 Slg. Dannenberg 97 – Dbg. 226; Ilisch II 33.16 – 18314773.
286.2.2	1943	1,13	19	9?	1892/261. Fund Hornikau – FMP II 82:32; Dbg. 226; Ilisch II 33.16 – 18314774.
286.3	Bildtyp: Wie 286.2.2 aber mit Kaisertitel und von besserem Stempelschnitt. Ab 1046				
286.3.1	1944	1,17	20	6	1870 Slg. Dannenberg »KM« – DMG 59 (dieses); Dbg. 228 (dieses); Ilisch II 33.17 – 18314775.
286.3.1	1945	1,39	20	12	1892 Slg. Dannenberg 98 »MS« – Dbg. 228; Ilisch II 33.17 – 18314776.
286.3.1	1946	1,28	19	9	1892 Slg. Dannenberg 99 – Dbg. 228/1492; Ilisch II 33.17.1 – 18314777.
286.3.1	1947	0,71	20	6	1892/255. Fund Hornikau – <i>Fragment</i> . FMP II 82:33; Dbg. 1492; Ilisch II 33.17.1 – 18314778.
286.3.1	1948	1,24	20		1894/199. Fund Lodejnoe Pole I – <i>Gerissen und gepeckt</i> . AK Hess 1891, Nr. 56; Dbg. 1492 (dieses); Ilisch II 33.17.1 – 18314779.
287	Bf. Dietwin (1048-1075)				
287.2	1949	0,93	18	6	1891/308. Ankauf von A. Hess, Frankfurt – Dbg. 233; Ilisch II 33.21 – 18314780.
287.4	1950	0,89	18	5	1879 Slg. Grote – DMG 394 (dieses); Dbg. 235; Ilisch 33.37 – 18314809.
287.4	1951	0,93	15	6	1890/303. Fund Käku – FWME 80B:7; Dbg. 235; Ilisch 33.37 – 18314810.
	Anonym. Um 1130 (Bf. Alexander 1129-1135?) Nicht in MODR II 2/2 aufgenommen				
-	1952	0,98	16	6	1924/127. Ankauf von L. Hamburger, Frankfurt – AK Hamburger vom 7./8. April 1924 Nr. 381; Dbg. 1497; Ilisch II 33.31 – 18314811.

## VISÉ

290	Kg. Otto III. (983-1002)				
290.1	1953	1,33	20	3	1821 Slg. Adler »KM« – Dbg. 267; Ilisch II 38.1 – 18314820.
290.1	1954	1,36	19	9	1892 Slg. Dannenberg 127 – Dbg. 267; Ilisch II 38.1 – 18314822.
291	Kg. Heinrich II. (1002-1024)				
291.1.1	1955	1,27	19	12	1897/537. Fund Fischershütte – Dbg. 1873; Ilisch II 38.2 – 18314826.
291.1.2	1956	1,30	19	9	1872/556. Fund Althöfchen – Friedländer 1877 Fund Althöfchen 35; FMP I 239:69; Dbg. 1178; Ilisch II 39.4 – 18314829.
291.1.2	1957	1,20	18		1872/556. Fund Althöfchen – Friedländer 1877 Fund Althöfchen 35; FMP I 239:70; Dbg. 1178; Ilisch II 39.4 – 18314833.
291.1.2	1958	1,19	19		1872/556. Fund Althöfchen – Friedländer 1877 Fund Althöfchen 35; FMP I 239:71; Dbg. 1178; Ilisch II 39.4 – 18314840.
291.1.2	1959	1,16	18		1872/556. Fund Althöfchen – Friedländer 1877 Fund Althöfchen 35; FMP I 239:-; Dbg. 1178; Ilisch II 39.4 – 18314842.
291.1.2	1960	1,10	18		1879 Slg. Grote – Dbg. 1178; Ilisch II 39.4 – 18314843.
291.1.2	1961	1,33	19	6	1892 Slg. Dannenberg – Dbg. 1178; Ilisch II 39.4 – 18314845.
291.1.2	1962	1,12	18	9	1892 Slg. Dannenberg 1151 »MS« – Dbg. 1178; Ilisch II 39.4 – 18314848.
291.1.2	1963	1,00	19		1894/20. Ankauf von A. Jungfer, Berlin. Aus einem polnischen Fund – Dbg. 1178; Ilisch II 39.4 – 18314853.
291.1.2	1964	1,22	19	12?	1894/572. Fund Mgowo – Dannenberg 1906c Fund Mgowo 13; FMP II 138:125; Dbg. 1178; Ilisch II 39.4 – 18314890.
291.1.2	1965	1,23	18		1901/674. Fund Kinno-Skubarczewo – Menadier 1902b Fund Kinno 18; FMP I 106:17; Dbg. 1178; Ilisch II 39.4 – 18314894.
	<i>Sekundärschläge</i>				
	1966	0,86	17		1892 Slg. Dannenberg – 18314897.
	1967	0,81	18		1892 Slg. Dannenberg – 18314900.



1941



1942



1943



1944



1945



1946



1947



1948



1949



1950



1951



1952



1953



1954



1955



1956



1957



1958



1959



1960



1961



1962



1963



1964



1965



1966



1967

MODR II	MODR VI	g	mm	h	Accession – Stückzitat – IKMK Nr.
292	Anonym. Bf. Reinhard von Lüttich (1025-1038)				
292.1	1968	1,35	19	6	1842 Slg. Rühle v. Liliestern »KM« – Dbg. 201 (dieses); DMG 393 (dieses); Ilisch II 38.4 – 18314917.
292.1	1969	1,28	19	3	1892 Slg. Dannenberg 127 »MS« – Dbg. 201a (dieses); Ilisch II 38.4 – 18314918.
293	Kg./K. Heinrich III. (1039-1056)				
293.1	1970	1,34	18		1892 Slg. Dannenberg 369 »MS«. Fund Schwarzow – Dannenberg 1876a Fund Schwarzow 40; FMP II 216:23-25; Dbg. 541; Ilisch II 38.6 – 18314922.
293.1	1971	0,91	18		1892 Slg. Dannenberg 370. Fund Schwarzow – Dannenberg 1876a Fund Schwarzow 40; FMP II 216:23-25; Dbg. 541; Ilisch II 38.6 – 18314923.
293.1	1972	1,13	18	3	Ohne Münzzettel. 1892 Slg. Dannenberg? Fund Schwarzow? – Dannenberg 1876a Fund Schwarzow 40; FMP II 216:23-25; Dbg. 541; Ilisch II 38.6 – 18314319.
Vermutlich stammen Nr. 1970-1972 aus dem Fund Stettin-Schwarzow. Der Fund ist an Dannenberg gelangt und die von ihm (Band I 1876, S. 212) mitgeteilten Gewichte der drei im Fund enthaltenen Exemplare passen ziemlich genau.					
294	Anonym. Bischöfe von Lüttich ab ca. 1060				
294.2	1973	0,82	18	6	1891/306. Ankauf von A. Hess, Frankfurt. Vermutlich aus Fund Maastricht I – Dbg. 268; Ilisch II 38.10 – 18314919.
294.3	1974	0,99	16	9	1897/7. Fund Otepää – Menadier 1896g, 22; FWME Otepää B 67:15; Dbg. 1874 (dieses); Ilisch II 38.14 – 18314920.

### STABLO

296	Anonym. Ca. 1040-1070. Abt von Stablo				
296.1	1975	1,56	19	3	1892 Slg. Dannenberg 129. Aus Fund "Berlin II" – Dannenberg 1857b Nr. 82; FMP II 279:25 (falsches Gewicht); DMG 400 (dieses); Dbg. 271; Ilisch II 49.2 – 18244438.
296.1	1976	1,12	21	12	1892 Slg. Dannenberg 130. Fund "Berlin II" – Dannenberg 1857b Nr. 82; FMP II 279:26 (falsches Gewicht); Dbg. 271; Ilisch II 49.2 – 18314372.
296.1	1977	1,22	20	9	1889/314. Fund Londzyn – FMP V 23:37; Dbg. 271; Ilisch II 49.2 – 18256172
296.1	1978	1,10	19	3	1924/230. Fund Vossberg – Dannenberg 1884 Fund Vossberg 41; Dbg. 271; Ilisch II 49.2 – 18314373.

### SAINT-TROND

Anonym. Nach 1125 In MODR II 2/2 nicht aufgenommen					
–	1979	0,94	16	12	1905/1029. Ankauf von J. Schulman, Amsterdam. Aus Slg. Virgil Brand – Dbg. 280; DMG 402 (dieses); Häv. 382 (dieses); Ilisch II 43.6 – 18244441.
–	1980	0,73	15	12	1907/161a. Ankauf von J. Florange, Paris – zu Dbg. 280/281; zu Ilisch II 43.6/6.1. Rs. von anderem Gebäudetyp – 18314921.

### BOUILLON

302	Hg. Gottfried III. (ca. 1050-1069) / Gottfried IV. (1069-1076)				
302.1	1981	1,29	19	12	1883/488. Fund Borzecice – Menadier 1887b, S. 174 Nr. 1; FMP I 11:1; Dbg. 188; Ilisch II 27.1 – 18314322.
302.3	1982	0,87	17	9	1892/225. Fund Hornikau – FMP II 82:26; Dbg. 1462 (dieses); DMG 288 (dieses); Ilisch II 27.5 – 18244200.





1968



1969



1970



1971



1972



1973



1974



1975



1976



1977



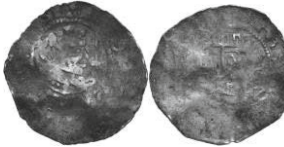
1978



1979



1980



1981



1982

MODR II	MODR VI	g	mm	h	Accession – Stückzitat – IKMK Nr.
<b>Herzöge von Niederlothringen – HERSTAL?</b>					
304	»Godefridus«. Um 990/1000?				
304.1	1983	0,90	20		Ohne Accession – Dbg. 1439; Ilisch II 37.2 – 18314379.
306	K. Heinrich II. (1014-1024) und Hg. Gottfried I. (1012-1023)				
306.1	1984	1,00	17		1892 Slg. Dannenberg 52 – Dbg. 131a (dieses); Ilisch II 37.4 – 18314924.
306.1	1985	1,26	16	3	1889/320. Fund Londzyn – FMP V 23:39; Dbg. 131 (= 127); Ilisch II 37.4 – 18314925.
307	Hg. Gozelo I. (1023-1044)				
307.1	1986	1,34	19	12	1892 Slg. Dannenberg 49 – Dbg. 129; Ilisch II 37.6 – 18314926.
307.1	1987	0,98	18	6	1890/37. Fund Denzin – Kluge 1985 Fund Denzin 2; FMP II 33:2; Dbg. 129a; Ilisch II 37.6 - 18314374
307.1	1988	0,99	17	9	1894/201. Fund Lodejnoe Pole – AK Hess 1891, Nr. 27?; Dbg. 129; Ilisch II 37.6 – 18314928.
307.2	1989	1,14	20	9	1879 Slg. Grote – Dbg. 130; Ilisch II 37.13 – 18314929.
307.2	1990	1,04	20	12	1892 Slg. Dannenberg 50 – Dbg. 130; Ilisch II 37.13 – 18314930.
307.2	1991	0,95	18	9	1892 Slg. Dannenberg 50 – Dbg. 130; Ilisch II 37.13 – 18314931.
307.2	1992	1,11	19	12	1905/962. Ankauf von J. Florange, Paris – Dbg. 130; Ilisch II 37.13 – 18314932.
307.2	1993	1,00	19	9	1924/221. Fund Vossberg – Dannenberg 1884 Fund Vossberg 15; Dbg. 130; Ilisch II 37.13 – 18314933.
307.2	1994	1,06	18	6	1928/1025. Fund Polock – Dbg. 130; Ilisch II 37.13 – 18314934.
307.3.1	1995	1,22	20	3	1892 Slg. Dannenberg 51. Fund Lübeck – Dannenberg/Cohn 1877 Fund Lübeck 4; Wiechmann 1996, S. 311 Nr. 23; Dbg. 1364 (dieses); Ilisch II 37.8 – 18315017.
307.3.1	1996	1,20	19	9	1889/321. Fund Londzyn – FMP V 23:40; Dbg. 1364; Ilisch 37.8 – 18315018.
307.3.1	1997	1,12	19		Accession? 1879 Slg. Grote? – Dbg. 1364; Ilisch 37.8 – 18314374.
307.3.1	1998	1,07	19	9	Accession? 1892 Slg. Dannenberg? – DMG 230 (dieses); Dbg. 1985?; Ilisch II 37.9 – 18315019.
307.4	1999	1,15	19	3	1894/202. Fund Lodejnoe Pole – AK Hess 1891 Nr. 31; Dbg. 1438; Ilisch II 37.14 – 18315020.
307.4	2000	1,30	19	12	1913/722. Fund Seemark – Menadier 1924 Fund Seemark 6; FMP II 268:26; Dbg. 1438; Ilisch 37.14 – 18315021.
307.4	2001	1,16	20	6	1913/722. Fund Seemark – Menadier 1924 Fund Seemark 6; FMP II 268:27; Dbg. 1438; Ilisch 37.14 – 18315022.
307.4	2002	1,08	18		1913/722. Fund Seemark – <i>Fragment</i> . Menadier 1924 Fund Seemark 6; FMP II 268:28; Dbg. 1438; Ilisch 37.14 – 18315023.
308	Hg. Gozelo I. (1023-1044) und Gottfried II. (1044-1046)				
308.1.2	2003	1,40	19	12	1879 Slg. Grote – DMG 229 (dieses); Dbg. 132; Ilisch II 37.16 – 18240769.
308.1.2	2004	1,26	18	12	1892 Slg. Dannenberg 53 »MS« – Dbg. 132 (dieses); Ilisch II 37.16 – 18315024.
308.1.2	2005	1,23	18	12	1892/1273. Ankauf von A. Weyl, Berlin (Auktion 122) – Dbg. 132; Ilisch II 37.16 – 18315025.
308.1.2	2006	1,16	19	12	1901/538. Fund Altranft – Dbg. 132; Ilisch II 37.16 – 18315026.
308.1.2	2007	1,04	18	12	1901/538. Fund Altranft – Dbg. 132; Ilisch II 37.16 – 18315027.
308.1.2	2008	1,35	19	6	1913/722. Fund Seemark – Menadier 1924 Fund Seemark 5; FMP II 268:29; Dbg. 132; Ilisch II 37.16 – 18315030.
308.1.2	2009	0,93	18	7	1913/722. Fund Seemark – <i>Fragment</i> . Menadier 1924 Fund Seemark 5; FMP II 268:-; Dbg. 132; Ilisch II 37.16 – 18315031.
308.1.2	2010	1,46	18	6	Ohne Accession – Dbg. 132; Ilisch II 37.16 – 18315032.
309	Hg. Friedrich I. (1046-1065)				
309.1	2011.1	1,35			1870 Slg. Dannenberg »KM« – Dbg. 1234 (dieses); Ilisch II 37.17 – 18314375.
309.1	2011.2	1,20	19		1889/324. Fund Londzyn – FMP V 23:33; Dbg. 1234; Ilisch II 37.17 – 18314376.
309.1	2012	0,90	19		1892/118. Fund Lodejnoe Pole – AK Hess 1891 Nr. 33; Dbg. 1234a (dieses); Ilisch II 37.17 – 18314377.



1983



1984



1985



1986



1987



1988



1989



1990



1991



1992



1993



1994



1995



1996



1997



1998



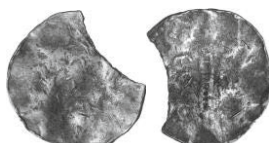
1999



2000



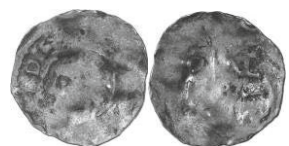
2001



2002



2003



2004



2005



2006



2007



2008



2010



2011.1



2011.2



2012

MODR II	MODR VI	g	mm	h	Accession – Stückzitat – IKMK Nr.
---------	---------	---	----	---	-----------------------------------

### Unbestimmte Münzstätten in den Maaslanden und Wallonien

311	Kg./K. Otto III. (983-1002) und spätere Immobilisierungen nach ottonisch-kölnischem Münztyp				
311.1.1	2013.1	0,79	18		1870 Slg. Dannenberg »KM« – Dbg. 340; Häv. 162; Ilisch II 35.3 – 18315892.
311.1.1	2013.2	1,07	18		1892 Slg. Dannenberg 166 »MS« – Dbg. 340 (dieses); Häv. 162; Ilisch II 35.3 – 18315893.
311.1.1	2013.3	1,34	19		Ohne Accessionszettel – Dbg. 340; Häv. 162; Ilisch II 35.3 – 18315894.
311.1.1	2013.4	1,08	18		Ohne Accession. Aus den Incerti – Dbg. 340; Ilisch II 35.3.1 – 18315889.
311.1	2013.5	1,07	18		1872/556. Fund Althöfchen? – Nicht bei Friedländer 1877 und FMP I 132; Ilisch II 35.12 (Dieses Stück, mit falsch beschriebener Rs. und Zuteilung an K. Heinrich III.) – 18315895.
311.1	2013.6	1,18	19		1870 Slg. Dannenberg? – Häv. 143 (dieses); Ilisch II 35.5 (Abb.; Mit Zuteilung an Kg. Heinrich II.) – 18315896.
311.1	2013.7	1,10	18		1892/1272. Ankauf von A. Weyl, Berlin (Auktion 122). Aus den Incerti – Ilisch II 35.10 (mit Zuteilung an K. Heinrich II.) – 18315890.
312	K. Heinrich II. (1014-1024). Victoria Gruppe				
312.1	2014	1,23	18	6	1892 Slg. Dannenberg 1152 »MS« – Dbg. 1179a (dieses); Ilisch II 36.1 – 18315034.
312.1	2015	1,20	17	9	1894/208. Fund Lodejoe Pole – AK Hess 1891 Nr. 30; Dbg. 1179; Ilisch II 36.1 – 18315042.
312.1	2016	1,16	17		1901/727. Fund Danzig-Ohra – Dbg. 1179?; Ilisch II 36.1? – 18315045.
312.2.2	2017	1,13	19	6	1894/178? Fund Lodejoe Pole? »KM« – Dbg. 1739 (dieses); Ilisch II 36.5 (K. Heinrich III.) – 18314378.
313	K. Konrad II. (1027-1039)				
313.1	2018	1,09	18	9	1892 Slg. Dannenberg 1169 »MS« – Dbg. 1196 (dieses); Ilisch II 36.3 – 18315046.
313.1	2019	0,96	17	3	1889/362. Fund Londzyn – FMP V 23:41; Dbg. 1196; Ilisch II 36.3 – 18256190.
313.1	2020	1,06	18		1889/368. Fund Londzyn – FMP V 23:42; Dbg. 1196; Ilisch II 36.3 – 18256191.
313.1	2021	1,04	18	6	1894/200. Fund Lodejoe Pole – Dbg. 1196; Ilisch II 36.3 – 18315047.
313.1	2022	1,03	17	9	1897/540. Fund Fischershütte – FMP II 173:15; Dbg. 1196; Ilisch II 36.3 – 18315048.
314	K. Heinrich III. (1046-1056)				
314.1	2023	0,92	18	9	1892 Slg. Dannenberg »MS« – Dbg. 1740 (dieses); Ilisch 38.8 (Visé) – 18315049.
314.1	2024	0,93	17		1889/361. Fund Londzyn – FMP V 23:43 (Visé?); Dbg. 1740; Ilisch II 38.8 (Visé) – 18315050.
314.1	2025	1,11	18	7	1892/249. Fund Hornikau – FMP II 82:36 (Visé); Dbg. 1740; Ilisch II 38.8 (Visé) – 18315051.
314.1	2026	0,95	18	9	Ohne Accession – Dbg. 1740; Ilisch II 38.8 (Visé) – 18315033.
Unbestimmte weltliche Münzherren					
317	Waffenträger-Gruppe. Maastricht?				
317.1	2027.1	0,95	17		1879 Slg. Grote – Dbg. 292; Ilisch II 35.19 – 18315897.
317.1	2027.2	0,86	17		1891/307. Ankauf von A. Hess Nachf., Frankfurt – Dbg. 292; Ilisch II 35.19 – 18315898.
317.1	2027.3	0,73	16		1896/297. Ankauf von J. Schulman, Amersfoort – Dbg. 292; Ilisch II 35.19 – 18315899.
317.1	2027.4	0,92	18		1905/845. Ankauf von A. Hess Nachf., Frankfurt. Dubletten der Stadtbibliothek Frankfurt/M. – Dbg. 292; Ilisch II 35.19 – 18315900.
317.1	2027.5	0,91	17		1905/845 wie vor – Dbg. 291; Ilisch II 35.19.1 – 18315901.



2013.1



2013.2



2013.3



2013.4



2013.5



2013.6



2013.7



2014



2015



2016



2017



2018



2019



2020



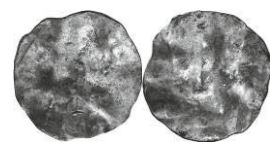
2021



2022



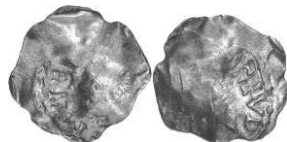
2023



2024



2025



2026



2027.1



2027.2



2027.3



2027.4



2027.5

MODR II	MODR VI	g	mm	h	Accession – Stückzitat – IKMK Nr.
317.4.1	2028	0,83	17	9	1900/277. Fund Fulda – Menadier 1900 Fund Fulda 119; Dbg. 2160 (dieses) – 18315070.
317.4.2	2029.1	0,78	16	9	1900/277. Fund Fulda – Menadier 1900 Fund Fulda 121; Dbg. 2161; Ilisch II 35.21 – 18315077.
317.4.2	2029.2	0,65	17	11	1900/277. Fund Fulda – Menadier 1900 Fund Fulda 121; Dbg. 2161; Ilisch II 35.21 – 18315087.
317.4.2	2030	0,63	17	11	1900/277. Fund Fulda – Menadier 1900 Fund Fulda 120; Dbg. 2161; Ilisch II 35.21 – 18315089.
317.4.2	2031	0,58	17	12	1900/277. Fund Fulda – Menadier 1900 Fund Fulda 120; Dbg. 2161; Ilisch II 35.21 – 18315092.
317.4.2	2032	0,70	17	3	1900/277. Fund Fulda – Menadier 1900 Fund Fulda 122 – 18315094.
317.4.2	2033	0,42	17		1900/277. Fund Fulda – <i>Hälfte</i> . Menadier 1900 Fund Fulda 123 – 18315097.

#### Unbestimmte geistliche Münzherren

319.1.1	2034	0,73	17		1900/139. Ankauf von R. Serrure, Paris – DMG 399 (dieses); Dbg. 277; Ilisch II 42.1 (Munsterbilzen, ca. 1060-1070) – 18244437.
319.1.1	2035	0,82	17		1905/819. Ankauf von A. Hess, Frankfurt – Dbg. 277; Ilisch II 42.1 – 18314380.
320.5	2036	0,61	17		1896/320. Fund Prag – Menadier 1897d Fund Prag 2; Dbg. 1964; Ilisch II 35.38 (Raum Maastricht? Ca 1090-1110). Immer dieses Stück – 18315902.



2028



2029.1



2029.2



2030



2031



2032



2033



2034



2035



2036